

Scheda tecnica :

220 TJ+



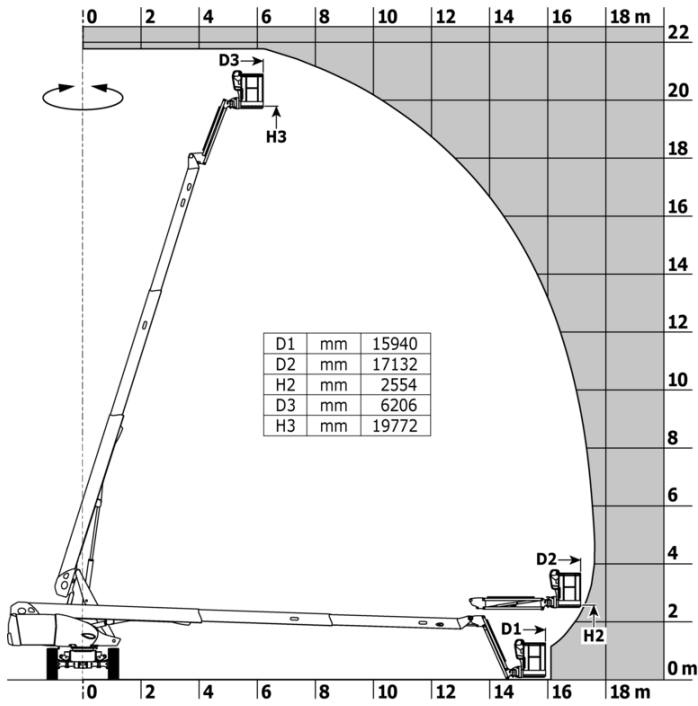
 **MANITOU**
HANDLING YOUR WORLD

Capacità		Metico
Altezza di lavoro	h21	21.74 m
Altezza pianale (accesso)	h20	0.39 m
Altezza della piattaforma	h7	19.74 m
Sbraccio massimo		17.79 m
Oscillazione pendolare (alto / basso)		+70 ° / -63 °
Capacità della piattaforma	Q	400 kg
Rotazione della torretta		360 °
Rotazione del cestello (destra / sinistra)		90 ° / 90 °
Numero di persone (interno / esterno)		3 / 3
Peso e dimensioni		
Peso della piattaforma*		13600 kg
Dimensioni del cestello (lunghezza x larghezza)	lp / ep	2.30 m x 0.90 m
Lunghezza totale	l1	10.06 m
Larghezza	b1	2.48 m
Altezza	h17	2.66 m
Lunghezza (ripiegata)	l9	7.35 m
Altezza (ripiegata) **	h18	3.03 m
Lunghezza pendolare massima	l13	2 m
Sbalzo contrappeso (torretta a 90°)	a7	1.34 m
Raggio di sterzata interno	b13	2 m
Raggio di sterzata esterna	Wa3	4.40 m
Altezza dal suolo al centro dell'interasse	m2	0.44 m
Interasse	y	2.80 m
Performance		
Velocità di spostamento - chiuso		4.90 km/h
Velocità di spostamento - sollevato		1 km/h
Pendenza superabile		40 %
Inclinazione laterale ammissibile		4 °
Pneumatici		
Tipo di ruote		Gomme piene
Ruote motrici (anteriori / posteriori)		2 / 2
Ruote direttrici (anteriori / posteriori)		2 / 2
Frenatura su ruote (anteriori / posteriori)		2 / 2
Motore/batteria		
Marca motore / Modello motore		Yanmar - 3TNV88C
Norma motore		Stage V
Potenza nominale motore (cv) / Potenza (kW)		36.20 cv / 27.50 kW
Varie		
Pressione al suolo		18.30 dan/cm2
Pressione idraulica		400 bar
Capacità del serbatoio idraulico		94 l
Capacità del serbatoio del carburante		72 l
Rumorosità nell'ambiente (Lwa)		< 105 dB
Conformità agli standard		
Questa macchina è conforme alle norme:		Direttive Europee : 2006/42/CE - Macchine (revisione EN280:2013) - 2004/108/EC (EMC) - 2006/95/CE (Bassa tensione)

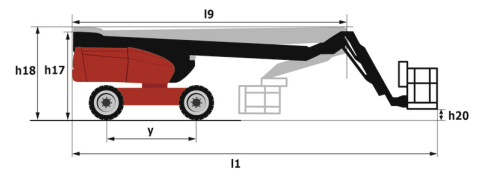
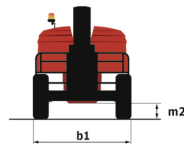
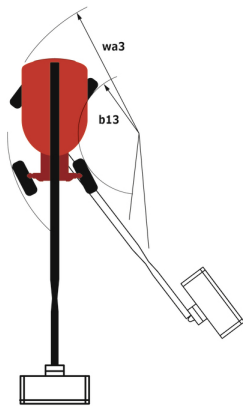
*Varia in base alle opzioni e agli standard del paese in cui viene consegnata la macchina.

220 TJ+ - Diagramma di carico

Diagramma di carico per piattaforme portapersone



220 TJ+ - Disegno quotato



Allestimento

Standard

Informazioni sull'orientamento della torretta
4 movimenti simultanei
4 ruote direttrici con sterzata a "granchio"
4 ruote motrici
Allarme sonoro e spia luminosa (inclinazione, sovraccarico, discesa)
Assale anteriore con differenziale a slittamento limitato
Assale anteriore oscillante
Bloccaggio differenziale su assale posteriore
Cestello 2.300 mm
Cofano di protezione per quadro comandi
Compensazione elettronica del cestello
Contatore
Easy fast slinging system
Engine with DPF
Indicatore di livello carburante con spia
Interruttore di arresto di emergenza nel cestello e sulla torretta
LED rotating beacon
LS pump
Large color screen on turret
Macchina connessa
Motore montato su supporto scorrevole
Pompa elettrica di emergenza
Predisposizione 230V
Radiocomando
Rotazione continua della torretta
Sblocco inclinazione
Sistema Stop & Go
Sistema di diagnostica integrato

Opzionale

Cestello 2.300 mm
Chiusura a chiave su serbatoio carburante
Cofano torretta con chiusura a chiave
Faro di lavoro
Generatore a bordo (3,5 o 5 KW)
Narrow basket 1.80m
Non marking solid tyres
Olio biodegradabile
Panel cradle
Pipe cradle
Predisposizione acqua
Preiscaldamento blocco motore
Presca da 110 o 230V con interruttore differenziale
Protezione quadro comandi nella parte inferiore
Riscaldamento batteria
Riscaldamento olio idraulico
Safety kit - Harness + helmet
Safety valve
Scarico spengiscintille
Scoparti porta attrezzi supplementari
Sistema di protezione secondaria (SPS)
Socket 230 V + differential circuit breaker
Stacca batteria
Verniciatura colore speciale



 **MANITOU**
HANDLING YOUR WORLD

Sede centrale

MANITOU ITALIA Srl

Via Cristoforo Colombo 2, Loc. Cavazzona - 41013 CASTELFRANCO EMILIA (MO)

Tel: 059.95.98.11 - Fax 059.95.98.65

www.manitou.com



Questa pubblicazione presenta la descrizione delle versioni e delle possibilità di configurazione dei prodotti Manitou, che possono differire per attrezzature. Gli allestimenti presentati nel presente opuscolo possono essere di serie, optional o non disponibili, a seconda delle versioni. Manitou si riserva il diritto di modificare, in qualsiasi momento e senza alcun preavviso, le specifiche tecniche descritte e rappresentate. Le specifiche indicate non rappresentano alcun obbligo per il costruttore. Per maggiori dettagli, rivolgersi al proprio concessionario Manitou. Documento non contrattuale. Elenco delle specifiche non esaustivo. I loghi nonché l'identità visiva dell'azienda sono di proprietà di Manitou e non possono essere utilizzati senza autorizzazione. Tutti i diritti riservati. Le immagini e gli schemi contenuti nel presente opuscolo sono forniti esclusivamente a fini di consultazione e a titolo indicativo.

Manitou BF SA - Società anonima con consiglio di amministrazione. Capitale sociale: 39,668,399 euro - 857 802 508 RCS Nantes