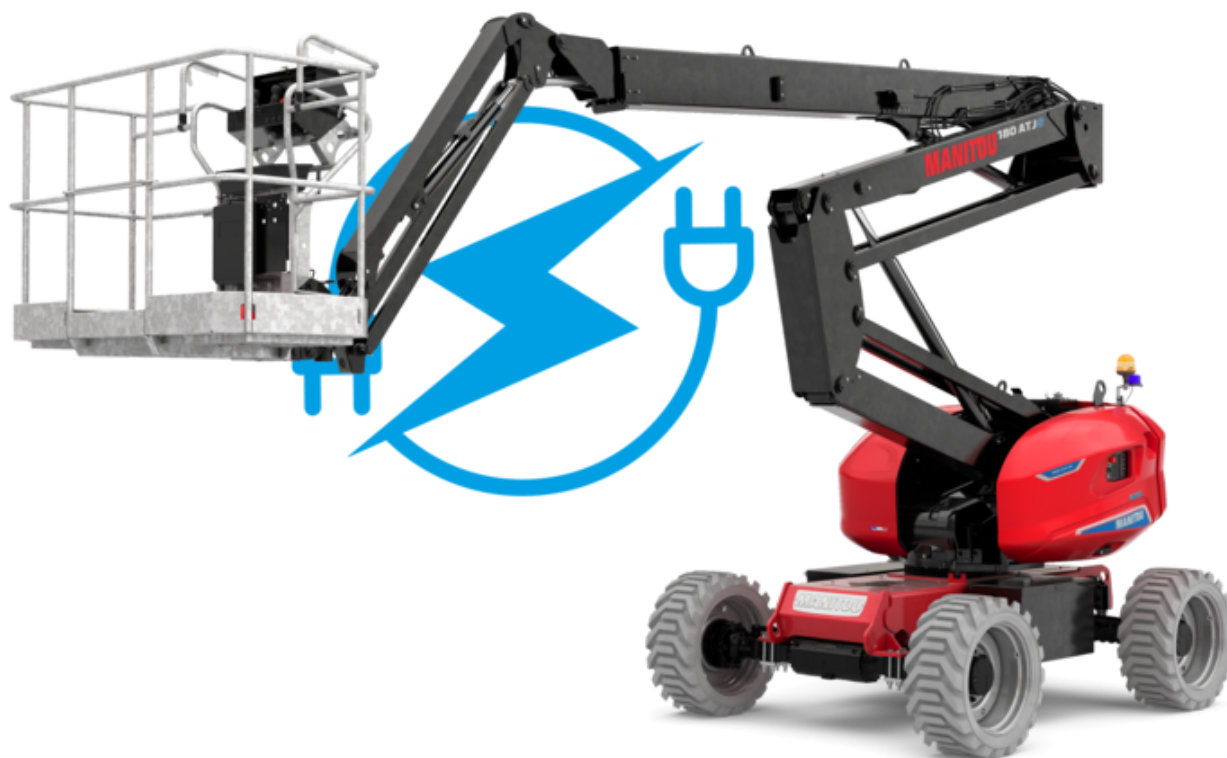


Scheda tecnica :

180 ATJ E

OXYGEN



 **MANITOU**
HANDLING YOUR WORLD

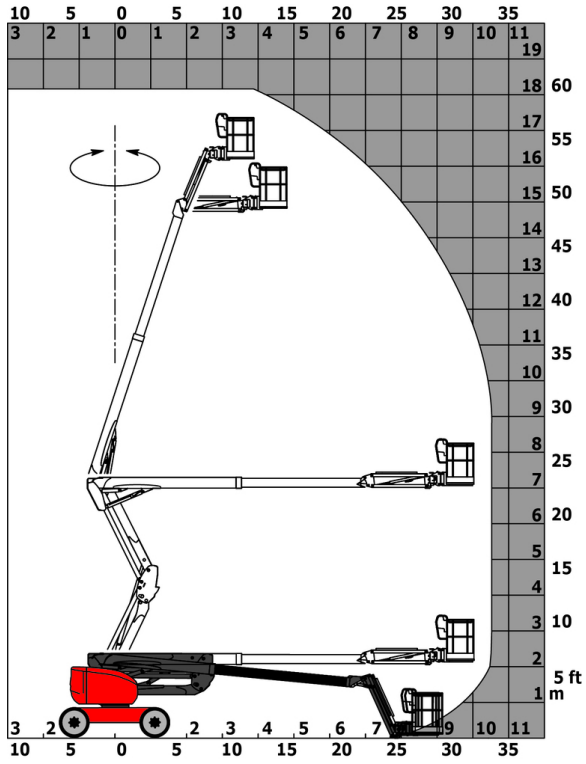
Capacità		Metrico
Altezza di lavoro	h21	18.19 m
Altezza pianale (accesso)	h20	0.45 m
Altezza della piattaforma	h7	16.19 m
Sbraccio massimo		10.33 m
Sbalzo		7.43 m
Rotazione braccio a pendolo (sinistra / destra)		90 ° / 90 °
Oscillazione pendolare (alto / basso)		+65 ° / -59.50 °
Capacità della piattaforma	Q	250 kg
Rotazione della torretta		350 °
Rotazione del cestello (destra / sinistra)		90 ° / 90 °
Numero di persone (interno / esterno)		2 / 2
Peso e dimensioni		
Peso della piattaforma*		7550 kg
Dimensioni del cestello (lunghezza x larghezza)	lp / ep	1.80 m x 0.80 m
Lunghezza totale	l1	7.61 m
Larghezza	b1	2.32 m
Altezza	h17	2.48 m
Lunghezza (ripiegata)	l9	5.43 m
Altezza (ripiegata) **	h18	2.52 m
Sbalzo contrappeso (torretta a 90°)	a7	0.40 m
Raggio di sterzata interno	b13	1.42 m
Raggio di sterzata esterna	Wa3	3.75 m
Altezza dal suolo al centro dell'interasse	m2	0.40 m
Interasse	y	2.30 m
Performance		
Velocità di spostamento - chiuso		5 km/h
Velocità di spostamento - sollevato		1 km/h
Pendenza superabile		45 %
Inclinazione laterale ammissibile		5 °
Pneumatici		
Tipo di ruote		Gomme pneumatiche riempiti con schiuma
Modelli di pneumatici		910 x 370 mm
Ruote motrici (anteriori / posteriori)		2 / 2
Ruote direttrici (anteriori / posteriori)		2 / 2
Frenatura su ruote (anteriori / posteriori)		0 / 2
Motore/batteria		
Norma motore		Stage V
Batteria		48 V
Tensione nominale della batteria / Capacità batteria		48 Vx480 Ah
Potenza della batteria		23 kWh
Carica batteria integrato / Integrated charger		48 V / 60 A
Varie		
Pressione al suolo		10 dan/cm2
Pressione idraulica		240 bar
Capacità del serbatoio idraulico		24 l
Vibrazione sul gruppo complesso mani/braccia		< 0 m/s²
Conformità agli standard		
Questa macchina è conforme alle norme:		Direttive Europee : 2006/42/CE - Macchine (revisione EN280:2013) - 2004/108/EC (EMC) - 2006/95/CE (Bassa tensione)

*Varia in base alle opzioni e agli standard del paese in cui viene consegnata la macchina.

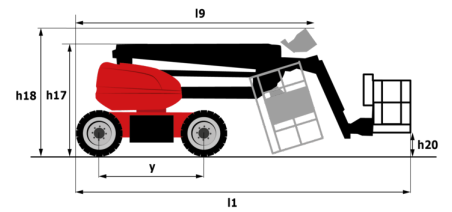
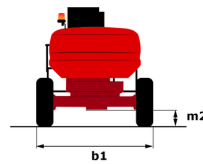
** Secondo il "ciclo REDUCE"

180 ATJ e - Diagramma di carico

Diagramma di carico per piattaforme portapersona



180 ATJ e - Disegno quotato



Allestimento

Standard

Informazioni sull'orientamento della torretta
4 movimenti simultanei
4 ruote direttrici con sterzata a "granchio"
4 ruote motrici
Allarme sonoro e spia luminosa (inclinazione, sovraccarico, discesa)
Anelli di trasporto e sollevamento
Assale anteriore oscillante
Assale posteriore con differenziale a slittamento limitato
Avisatore acustico nel pianale
Bloccaggio differenziale su assale posteriore
Cestello completamente zincato con piano calpestio rimovibile
Contatore
Easy Manager
Easy link
Interuttore di arresto di emergenza nel cestello e sulla torretta
LED rotating beacon
Large color screen on turret
Pedale di presenza operatore
Pianale 1.800 mm
Pompa Load Sensing a portata variabile
Pompa elettrica di emergenza
Predisposizione elettrica 220V nel cestello
Sblocco inclinazione
Screen information in the basket
Sistema di protezione secondaria (SPS)
Sistema di sollevamento semplificato senza barra distanziatrice
Sterzare e ruotare
Tecnologia CAN bus

Opzionale

Biodegradable hydraulic oil - Grade 32
Blocco sfilo attraverso impostazioni
Cestello zincato 2.100 mm
Cofano torretta con chiusura a chiave
Dispositivo antifurto Digicode
Easy Link - With access control keypad
Easy link - With remote lock
External pneumatic supply source
Fully galvanized basket 1800mm / 5'11" with lateral door
Galvanized basket 2.100 mm / 6'11" with lateral door
OSS - Sistema di sicurezza operativa - MEWP
Olio biodegradabile
Pacchetto luci
Pre-riscaldamento acqua motore
Predisposizione acqua
Protezione quadro comandi base
Riempimento elettrico centralizzato
Rotazione continua della torretta
Safety kit - Harness + helmet
Segnale acustico in avanti e indietro da parte dell'allarme Lynx
Socket 230 V + differential circuit breaker
Verniciatura personalizzata



Sede centrale

MANITOU ITALIA Srl

Via Cristoforo Colombo 2, Loc. Cavazzona - 41013 CASTELFRANCO EMILIA (MO)

Tel: 059.95.98.11 - Fax 059.95.98.65

www.manitou.com



Questa pubblicazione presenta la descrizione delle versioni e delle possibilità di configurazione dei prodotti Manitou, che possono differire per attrezzature. Gli allestimenti presentati nel presente opuscolo possono essere di serie, optional o non disponibili, a seconda delle versioni. Manitou si riserva il diritto di modificare, in qualsiasi momento e senza alcun preavviso, le specifiche tecniche descritte e rappresentate. Le specifiche indicate non rappresentano alcun obbligo per il costruttore. Per maggiori dettagli, rivolgersi al proprio concessionario Manitou. Documento non contrattuale. Elenco delle specifiche non esaustivo. I loghi nonché l'identità visiva dell'azienda sono di proprietà di Manitou e non possono essere utilizzati senza autorizzazione. Tutti i diritti riservati. Le immagini e gli schemi contenuti nel presente opuscolo sono forniti esclusivamente a fini di consultazione e a titolo indicativo.

Manitou BF SA - Società anonima con consiglio di amministrazione. Capitale sociale: 39,668,399 euro - 857 802 508 RCS Nantes