



ATLAS

**RAPIDO.
AFFIDABILE.
VERSATILE.**

 53 - 57 t

 230 KW (313 HP)

EU Stage V

 18,1 - 21,9 m



ESCAVATORE IDRAULICO 520MH

WWW.ATLASGMBH.COM

DATI TECNICI 520MH

DATI TECNICI

MOTORE

Potenza ai sensi della norma ISO 9249..... 230 kW (313 HP)	Cilindrata 7800 cm ³	Filtro dell'aria Filtro aria secco
Numero di giri 1800/min	Numero di cilindri..... 6	Batteria 2x 12V / 143 Ah
Prodotto/Modello..... Deutz / TCD 7.8 L6 EU Stage V	Alesaggio/Alzata..... 110/136	Alternatore 28,5 V / 100 A
Struttura..... Turbocharger/ intercooler	Sistema di raffreddamento..... ad acqua	Starter..... 24V / 4.0 kW

SISTEMA IDRAULICO

• Sistema AWE 5 (load sensing)	• Valvole di riaspirazione per tutte le funzioni di lavoro	• Regolazione del limite di carico
• 2 Pompe a pistoni ad alta prestazione con limite di carico	• Arresti di carico e valvole controllo discesa nel ciclo di elevazione	• Quantità trasportata max..... 2 x 380 l/min
• Regolazione fabbisogno elettrico per il risparmio di carburante	• Protezione contro la rottura dei tubi per i cilindri di elevazione	• Pressione operativa max..... 360 bar
• Comando sensibile, proporzionale, indipendente	• Funzione benna / benna rotante di serie	• Modalità operative: 3 modalità preprogrammate (Fine, Eco, Power)
• Protezione primaria e secondaria contro il sovraccarico	• Possibilità di avere altri 2 circuiti per apparecchi aggiuntivi	

INGRANAGGIO DI ROTAZIONE

• Motore di rotazione:	2x Motore a pistoni assiali con valvola di priorità	• Sovrastruttura rotante-numero di giri max..5,2/min
• Meccanismo di rotazione:	Rapporto di trasmissione planetario	• Momento di rotazione.....164 kNm
• Freno di rotazione:	Freno fisso automatico multidisco a pedale	

TRAZIONE E FRENI

• Motore ciclico a trazione	• Trasmissione autopropulsa e Tempomat	• Sistema di frenatura a doppio circuito..... Tamburo
• Ingranaggio a 2 marce	• Velocità massima 16 km/h	• Freni fissi..... a molla
• Valvola pedale freno a doppio effetto	• Fuori strada..... 5 km/h	
• Preselezione della direzione di marcia attraverso la leva sulla colonna di guida	• Velocità ridotta..... 1 km/h	

TELAIO

• Assi escavatrice speciale 70 t	• Asse dello sterzo con bloccaggio automatico dell'asse oscillante	• Ruote 8 raggi solide..... 12.00 - 24
----------------------------------	--	--

CAPACITÀ

• Serbatoio carburante..... 920 L	• Olio motore..... 21 L	• Sistema idraulico..... 1400 L
• Sistema radiatore..... 53 L	• Serbatoio idraulico..... 720 L	• Ad Blue..... 50 L

CABINA CONDUCENTE

• Soddisfa le più moderne esigenze di sicurezza	CONTROLLI:	CLIMATIZZAZIONE:
• Accesso "extralarge"	• Joystick ergonomici con controllo scorrevole proporzionale	• Climatizzatore di serie
• Ampio spazio piedi	• Manovra mediante potenziometro	• Ottima distribuzione dell'aria
• Cabina Vario elevabile fino a 3 m e spostabile in avanti di 2,5 m	• Ottima disposizione degli interruttori sul pannello di controllo	
• Eccellente visibilità tutt'intorno alla macchina		GARANTISTICHE ACUSTICHE:
• Predisposizione per l'installazione radio	MONITORAGGIO:	• ISO 6396 (L _{pA}) nella cabina del conducente 70 dB(A)
	• Indicatore dati di servizio sul display	• 2000/14EG (L _{wA}) Livello rumore esterno..... 102 dB(A)
SEDILE DEL CONDUCENTE:	• Monitoraggio, avvisi e memorizzazione automatici	
• Sedile comfort con poggiatesta		
• Braccioli e supporto lombare		
• Sedile separabile dalla console e regolabile		

DOTAZIONE 520MH

DOTAZIONE

PESO OPERATIVO

	BRACCIO BASE 9,80 m (C94.5i)	BRACCIO BASE 12,10 m (C94.6i) / (C94.16iD)
	Stick 7,50 m (D94.15i)	Stick 9,24 m (D94.16i)
Stabilizzatori di supporto a 4 pale	53 t	54 t
Montato con una torre di 1 m	55 t	56 t
Montato con una torre di 2 m	56 t	57 t

Peso operativo con conducente, pneumatici solidi, dispositivo completamente pieno, nonché 1,5 t per gli accessori

DOTAZIONE

UNITÀ DI BASE CARICATORE ATLAS 520MH

- Caricatore industriale 520MH con 4 staffe stabilizzatrici e 2 cilindri di sollevamento (A94.32)

Idraulica:

- Funzione benna / benna rotante
- Accumulatore per abbassamento di emergenza del sistema di bracci
- Protezione contro la rottura dei tubi per i cilindri di elevazione
- Regolazione del limite di carico
- Ammortizzazione di fine corsa del cilindro
- Finestrino scorrevole nella porta della cabina
- Predisposizione per box refrigerante elettrico
- Diversi tipi di portaoggetti, scomparto per documenti
- Camera retrovisore di sorveglianza con monitor LCD a colori
- La cabina variabile può essere regolata in altezza 3m e in avanti 2,5m

Braccio:

- Braccio base 9,80 m (C94.5i)
- Braccio base 12,10 m (C94.6i)
- Braccio base 12,10 m (Banana) (C94.6iD)

Sticks:

- Stick 7,50 m (D 94.15i) per (C94.15i)
- Stick 9,24 m (D 94.16i) per (C94.16i/C94.16iD)

Cabina:

- Climatizzatore con climatronic
- Predisposizione alla radio
- Volante regolabile in altezza e inclinazione
- Sedile separabile dalla console e scorrevole
- Vetro termoisolante, vetri oscurati
- Indicatore dati di servizio sul display

Dotazione:

- Sistema di lubrificazione centralizzata automatica

EQUIPAGGIAMENTO BASE DI SERIE:

Motore:

- Funzionamento a vuoto automatico
- Prefiltro diesel
- Monitoraggio motore

Nuovo equipaggiamento seriale:

- Camera posteriore e laterale sul lato destro

Telaio:

- Cassetta degli attrezzi nel telaio

DOTAZIONE AGGIUNTIVA

Motore:

- Pompa di rifornimento
- Regolazione del numero di giri attraverso il potenziometro
- Riscaldamento indipendente
- Assistenza avviamento a freddo

Cabina:

- Copertura cabina
- Luce rotante
- Sedile del conducente riscaldato
- Radio/CD/MP3, front AUX in, USB
- Cabina elevabile
- Box telemetria GPS/GSM, per il monitoraggio dei dati di esercizio, dei consumi, della posizione
- Poggiatesta
- Fari di lavoro LED
- Box refrigerante elettrico

Altra dotazione speciale: vedi listino prezzi

Idraulica:

- Adattatore idraulico, supporti anteriori e inferiori azionati singolarmente
- Olio bio

ACCESSORI

- Benna bivalente
- Polipo per rottame
- Gancio porta-carico
- Magnete di sollevamento
- Pinza per tronchi

EFFICACE

FARE IL GIUSTO LAVORO

AVANTI A TUTTO VAPORE

In tempi di rapida crescita nel settore dei trasporti, è necessario disporre di attrezzature di movimentazione con cui poter lavorare velocemente.

Ottimo per l'uso in porto:

- Bassi costi a tonnellata grazie al veloce e funzionamento reattivo ed elaborazione a bassa manutenzione.
 - Elevata capacità di manovra grazie all'enorme capacità di sollevamento.
 - Braccio appositamente progettato per pulire i lati delle navi.
 - Sistema di cabina con cabina Vario.
 - Può essere fornito con pilone su richiesta.
-
- Braccio „banana“ di nuova concezione per lo scarico delle navi.

RICICLAGGIO E SCARTO

PORTI



STABILITÀ



- Nuovo sottocarro con pattini mobili e nuova salita per sentirsi più a proprio agio in cabina.
- Nuovi cuscinetti stabilizzatori per aumentare la stabilità.

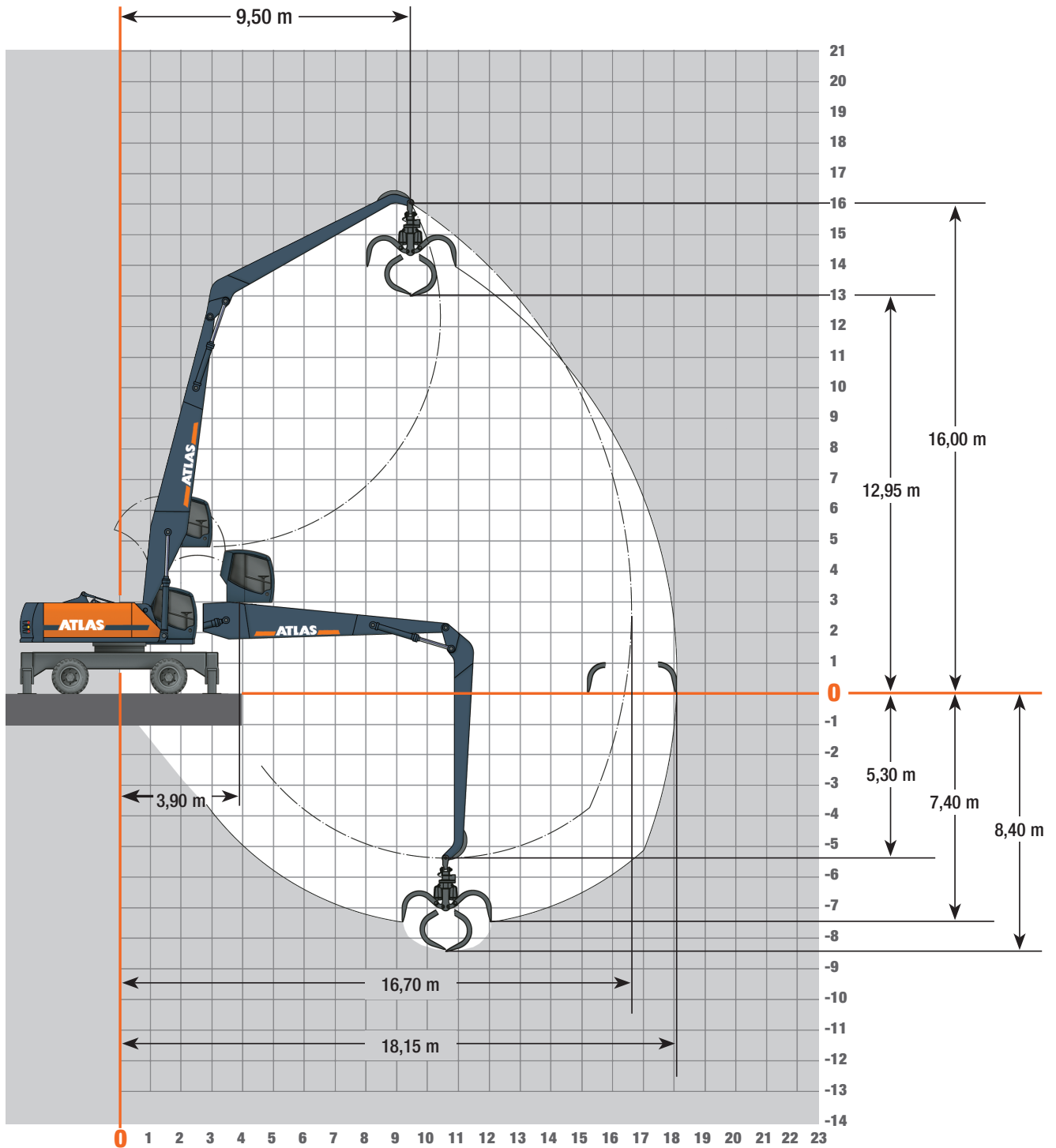


AFFIDABILE - PERCHÉ OGNI MINUTO CONTA

La nostra leadership di mercato si basa sulla nostra collaudata tecnologia sperimentata migliaia di volte nelle applicazioni più ardue. Gli acciai ad alta resistenza, i componenti elettrici ed elettronici robusti e l'eccellente lavorazione di tutti i componenti idraulici assicurano che il manipolatore di materiali sia il cuore affidabile in qualsiasi cantiere.

AMBITI DI LAVORO 520MH

Ambiti di lavoro Braccio base 9,80 m (C94.5i) e Stick 7,50 m (D94.15i)



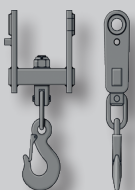
CARICO AMMISSIBILE 520MH

Carico ammissibile Braccio base 9,80 m (C94.5i) e Stick 7,50 m (D94.15i)

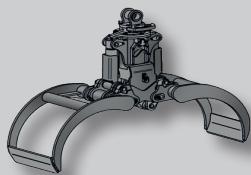
ALTEZZA		Carico ammissibile Braccio base 9,80 m (C94.5i) e Stick 7,50 m (D94.15i). Max. sbraccio 16,70 m																			
		6,0 m		7,5 m		9,0 m		10,5 m		12,0 m		13,5 m		15,0 m		16,5 m		18,0 m		19,5 m	
		FRONTALE	LATERALE	FRONTALE	LATERALE	FRONTALE	LATERALE	FRONTALE	LATERALE	FRONTALE	LATERALE	FRONTALE	LATERALE	FRONTALE	LATERALE	FRONTALE	LATERALE	FRONTALE	LATERALE	FRONTALE	LATERALE
18,0 m	abbassata																				
	sollevato																				
16,5 m	abbassata																				
	sollevato																				
15,0 m	abbassata							8,5*	8,5*												
	sollevato							8,5*	6,9												
13,5 m	abbassata							8,2*	8,2*	7,8*	7,8*										
	sollevato							8,2*	7,1	7,0	5,6										
12,0 m	abbassata							8,2*	8,2*	7,7*	7,7*	7,3*	7,3*								
	sollevato							8,2*	7,1	7,0	5,6	5,7	4,5								
10,5 m	abbassata							8,3*	8,3*	7,8*	7,8*	7,3*	7,3*								
	sollevato							8,3*	7,0	7,0	5,6	5,7	4,5								
9,0 m	abbassata							8,6*	8,6*	8,0*	8,0*	7,4*	7,4*	7,0*	7,0*						
	sollevato							8,6	6,9	6,9	5,5	5,6	4,4	4,7	3,6						
7,5 m	abbassata					10,1*	10,1*	9,0*	9,1*	8,3*	8,3*	7,6*	7,6*	7,1*	7,1*						
	sollevato					10,1*	8,5	8,4	6,6	6,7	5,3	5,5	4,3	4,6	3,6						
6,0 m	abbassata			12,7*	12,7*	10,9*	10,9*	9,6*	9,6*	8,6*	8,6*	7,8*	7,8*	7,2*	7,2*						
	sollevato			12,7*	10,6	10,2	8,0	8,1	6,3	6,5	5,1	5,4	4,2	4,5	3,5						
4,5 m	abbassata	18,0*	18,0*	14,2*	14,2*	11,8*	11,8*	10,2*	10,2*	9,0*	9,0*	8,1*	8,1*	7,4*	7,4*						
	sollevato	17,5	13,3	12,6	9,8	9,7	7,5	7,7	6,0	6,3	4,9	5,2	4,0	4,4	3,4						
3,0 m	abbassata	15,3*	15,3*	15,6*	15,6*	12,7*	12,7*	10,7*	10,7*	9,4*	9,4*	8,3*	8,3*	7,5*	7,5*	6,7*	6,7*				
	sollevato	15,3*	11,9	11,7	9,0	9,1	7,0	7,4	5,7	6,0	4,7	5,1	3,9	4,3	3,3	3,7	2,8				
1,5 m	abbassata	5,5*	5,5*	16,6*	16,6*	13,3*	13,3*	11,2*	11,2*	9,6*	9,6*	8,5*	8,5*	7,5*	7,5*						
	sollevato	5,5*	5,5*	11,0	8,3	8,6	6,6	7,0	5,4	5,8	4,4	4,9	3,7	4,2	3,2						
0 m	abbassata	4,7*	4,7*	13,5*	13,5*	13,7*	13,7*	11,4*	11,4*	9,8*	9,8*	8,6*	8,6*	7,5*	7,5*						
	sollevato	4,7*	4,7*	10,5	7,8	8,3	6,2	6,8	5,1	5,6	4,3	4,8	3,6	4,1	3,1						
-1,5 m	abbassata	5,2*	5,2*	11,3*	11,3*	13,7*	13,7*	11,5*	11,5*	9,8*	9,8*	8,5*	8,5*	7,4*	7,4*						
	sollevato	5,2*	5,2*	10,2	7,5	8,0	6,0	6,6	4,9	5,5	4,1	4,7	3,5	4,1	3,0						
-3,0 m	abbassata	6,2*	6,2*	11,3*	11,3*	13,4*	13,4*	11,2*	11,2*	9,5*	9,5*	8,2*	8,2*	7,0*	7,0*						
	sollevato	6,2*	6,2*	10,0	7,4	7,9	5,9	6,5	4,8	5,4	4,1	4,7	3,5	4,1	3,0						
-4,5 m	abbassata					12,6*	12,6*	10,6*	10,6*	9,0*	9,0*	7,6*	7,6*								
	sollevato					7,9	5,9	6,4	4,8	5,4	4,0	4,7	3,5								
-6,0 m	abbassata																				
	sollevato																				

Le massime capacità di sollevamento indicate in tonnellate includono una stabilità del 25% o sono calcolate secondo l'87% della forza di sollevamento idraulica, ai sensi della norma ISO10567. Questi valori valgono per le estremità dei bracci (senza cilindro leva benna e sistema di leve) in caso di collocazione ottimale del corrispondente sistema di bracci e con l'inserimento di pressione. I pesi delle attrezzature di sollevamento dei carichi (benne, magneti, ganci porta-carico, ecc.) sono dedotti dai valori di carico massimo ammissibile.*attraverso il valore limitato idraulicamente.

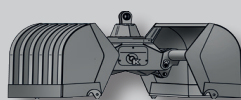
Accessori



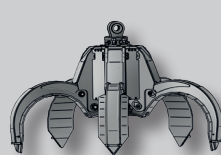
Gancio porta-carico



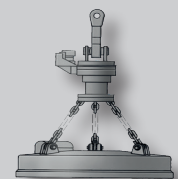
Pinza per tronchi



Benna bivalve



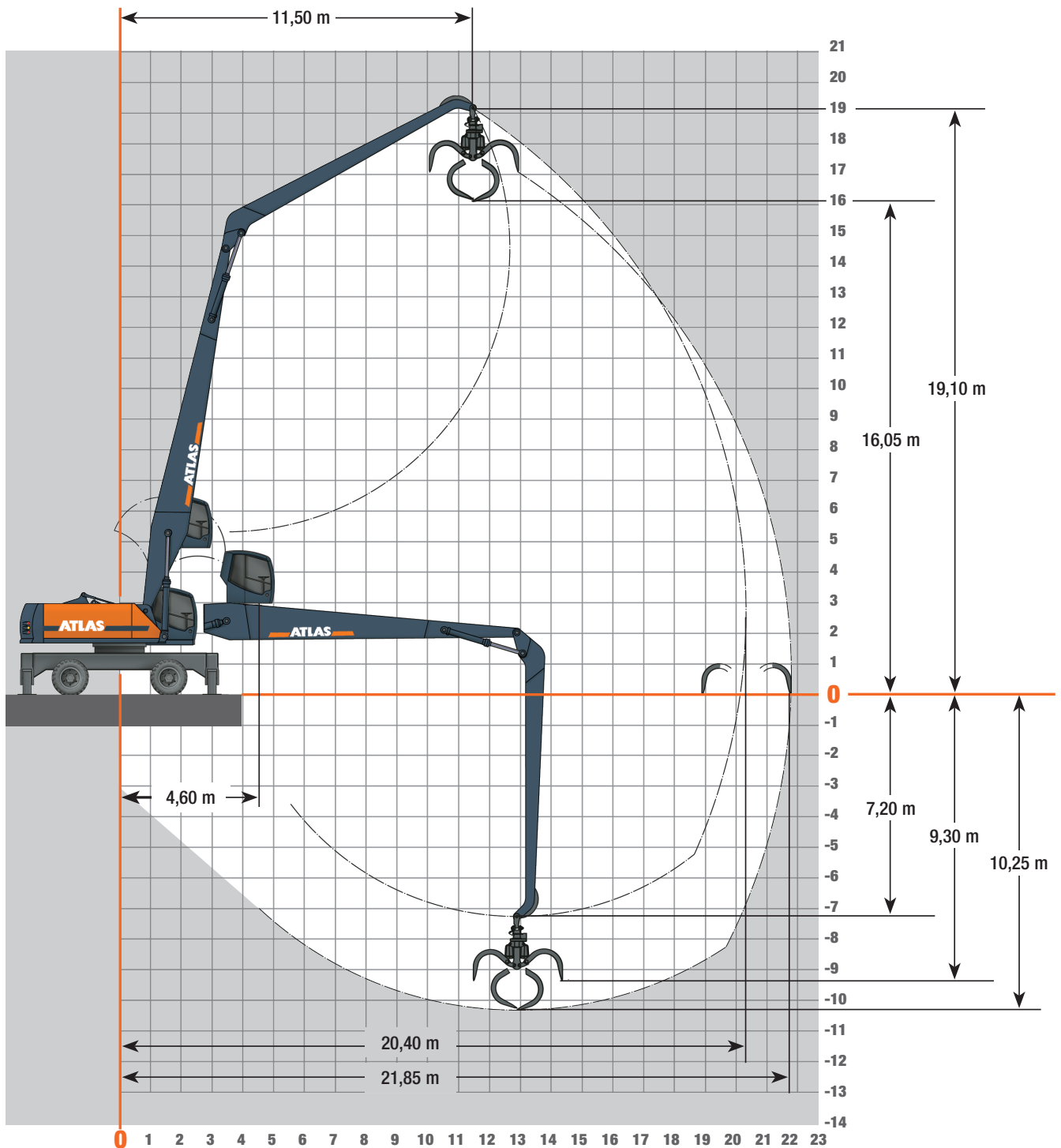
Polipo per rottame



Magnet di sollevamento

AMBITI DI LAVORO 520MH

Ambiti di lavoro Braccio base 12,10 m (C94.6i) con Stick 9,24 m (D94.16i)



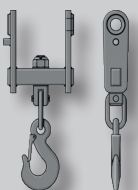
CARICO AMMISSIBILE 520MH

Carico ammissibile Braccio base 12,10 m (C94.6i) con Stick 9,24 m (D94.16i)

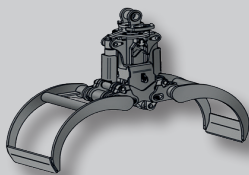
ALTEZZA		Carico ammissibile Braccio base 12,10 m (C94.6i) con Stick 9,24 m (D94.16i). Max. sbraccio 21,85 m																			
		6,0 m		7,5 m		9,0 m		10,5 m		12,0 m		13,5 m		15,0 m		16,5 m		18,0 m		19,5 m	
		FRONTALE	LATERALE	FRONTALE	LATERALE	FRONTALE	LATERALE	FRONTALE	LATERALE	FRONTALE	LATERALE	FRONTALE	LATERALE	FRONTALE	LATERALE	FRONTALE	LATERALE	FRONTALE	LATERALE	FRONTALE	LATERALE
18,0 m	abbassata																				
	sollevato																				
16,5 m	abbassata											5,7*	5,7*								
	sollevato											5,7*	4,6								
15,0 m	abbassata											5,7*	5,7*	5,3*	5,3*						
	sollevato											5,7*	4,6	4,8	3,7						
13,5 m	abbassata											5,7*	5,7*	5,3v	5,3*	5,0*	5,0*				
	sollevato											5,7*	4,6	4,8	3,7	3,9	2,9				
12,0 m	abbassata											5,7*	5,7*	5,3*	5,3*	5,0*	5,0*				
	sollevato											5,7*	4,6	4,7	3,7	3,9	2,9				
10,5 m	abbassata									6,4*	6,4*	5,9*	5,9*	5,4*	5,4*	5,1*	5,1*	4,7*	4,7*		
	sollevato									6,4*	5,6	5,7	4,5	4,7	3,6	3,8	2,9	3,1	2,3		
9,0 m	abbassata									6,7*	6,7*	6,1*	6,1*	5,6*	5,6*	5,1*	5,1*	4,8*	4,8*		
	sollevato									6,7*	5,3	5,5	4,3	4,5	3,5	3,7	2,8	3,1	2,2		
7,5 m	abbassata							7,8*	7,8*	7,0*	7,0*	6,3*	6,3*	5,7*	5,7*	5,2*	5,2*	4,8*	4,8*	4,5*	4,5*
	sollevato							7,8*	6,4	6,5	5,1	5,3	4,1	4,4	3,3	3,6	2,7	3,0	2,2	2,5	1,7
6,0 m	abbassata			11,7*	11,7*	9,7*	9,7*	8,3*	8,3*	7,3*	7,3*	6,5*	6,5*	5,9*	5,9*	5,3*	5,3*	4,9*	4,9*	4,5*	4,5*
	sollevato			11,7*	10,0	9,7*	7,6	7,6	5,9	6,2	4,7	5,0	3,8	4,2	3,1	3,5	2,5	2,9	2,1	2,4	1,7
4,5 m	abbassata	16,9*	16,9*	12,9*	12,9*	10,4*	10,4*	8,8*	8,8*	7,6*	7,6*	6,7*	6,7*	6,0*	6,0*	5,5*	5,5*	5,0*	5,0*	4,6*	4,5*
	sollevato	16,0	12,0	11,7	8,8	8,9	6,8	7,1	5,4	5,8	4,4	4,8	3,6	4,0	2,9	3,3	2,4	2,8	2,0	2,4	1,6
3,0 m	abbassata	1,9*	1,9*	13,9*	13,9*	11,1*	11,1*	9,3*	9,3*	7,9*	7,9*	7,0*	7,0*	6,2*	6,2*	5,6*	5,6*	5,0*	5,0*	4,6*	4,6*
	sollevato	1,9*	1,9*	10,4	7,7	8,2	6,1	6,6	4,9	5,4	4,0	4,5	3,3	3,8	2,7	3,2	2,3	2,7	1,9	2,3	1,5
1,5 m	abbassata			5,7*	5,7*	11,6*	11,6*	9,6*	9,6*	8,2*	8,2*	7,2*	7,1*	6,3*	6,3*	5,6*	5,6*	5,1*	5,1*	4,6*	4,6*
	sollevato			5,7*	5,7*	7,5	5,4	6,1	4,4	5,1	3,7	4,2	3,1	3,6	2,5	3,1	2,1	2,6	1,8	2,2	1,5
0 m	abbassata			4,1*	4,1*	11,6*	11,6*	9,8*	9,8*	8,4*	8,4*	7,2*	7,2*	6,4*	6,4*	5,7*	5,7*	5,1*	5,1*	4,5*	4,5*
	sollevato			4,1*	4,1*	7,0	4,9	5,7	4,1	4,8	3,4	4,0	2,8	3,4	2,4	2,9	2,0	2,5	1,7	2,2	1,4
-1,5 m	abbassata			4,0*	4,0*	8,9*	8,9*	9,9*	9,9*	8,4*	8,4*	7,3*	7,3*	6,4*	6,4*	5,6*	5,6*	5,0*	5,0*	4,4*	4,4*
	sollevato			4,0*	4,0*	6,6	4,6	5,4	3,8	4,5	3,2	3,8	2,7	3,3	2,2	2,8	1,9	2,4	1,6	2,1	1,4
-3,0 m	abbassata			4,4*	4,4*	8,3*	8,3*	9,8*	9,8*	8,3*	8,3*	7,2*	7,2*	6,3*	6,3*	5,5*	5,5*	4,8*	4,8*		
	sollevato			4,4*	4,4*	6,4	4,4	5,2	3,6	4,4	3,0	3,7	2,5	3,2	2,2	2,8	1,8	2,4	1,6		
-4,5 m	abbassata			5,0*	5,0*	8,4*	8,5*	9,4*	9,4*	8,1*	8,1*	6,7*	7,0*	6,1*	6,1*	5,3*	5,3*	4,6*	4,6*		
	sollevato			5,0*	5,0*	6,3	4,3	5,1	3,5	4,3	2,9	3,4	2,5	3,2	2,1	2,7	1,8	2,4	1,6		
-6,0 m	abbassata					9,0*	9,0*	8,9*	8,9*	7,7*	7,7*	6,6*	6,6*	5,7*	5,7*	5,0*	5,0*				
	sollevato					6,3	4,4	5,1	3,5	4,3	2,9	3,6	2,4	3,1	2,1	2,7	1,8				

Le massime capacità di sollevamento indicate in tonnellate includono una stabilità del 25% o sono calcolate secondo l'87% della forza di sollevamento idraulica, ai sensi della norma ISO10567. Questi valori valgono per le estremità dei bracci (senza cilindro leva benna e sistema di leve) in caso di collocazione ottimale del corrispondente sistema di bracci e con l'inserimento di pressione. I pesi delle attrezzature di sollevamento dei carichi (benne, magneti, ganci porta-carico, ecc.) sono dedotti dai valori di carico massimo ammissibile.*Attraverso il valore limitato idraulicamente.

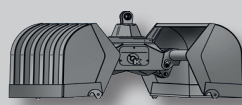
Accessori



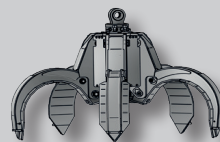
Gancio porta-carico



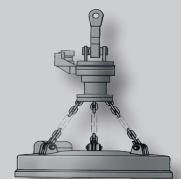
Pinza per tronchi



Benna bivalve



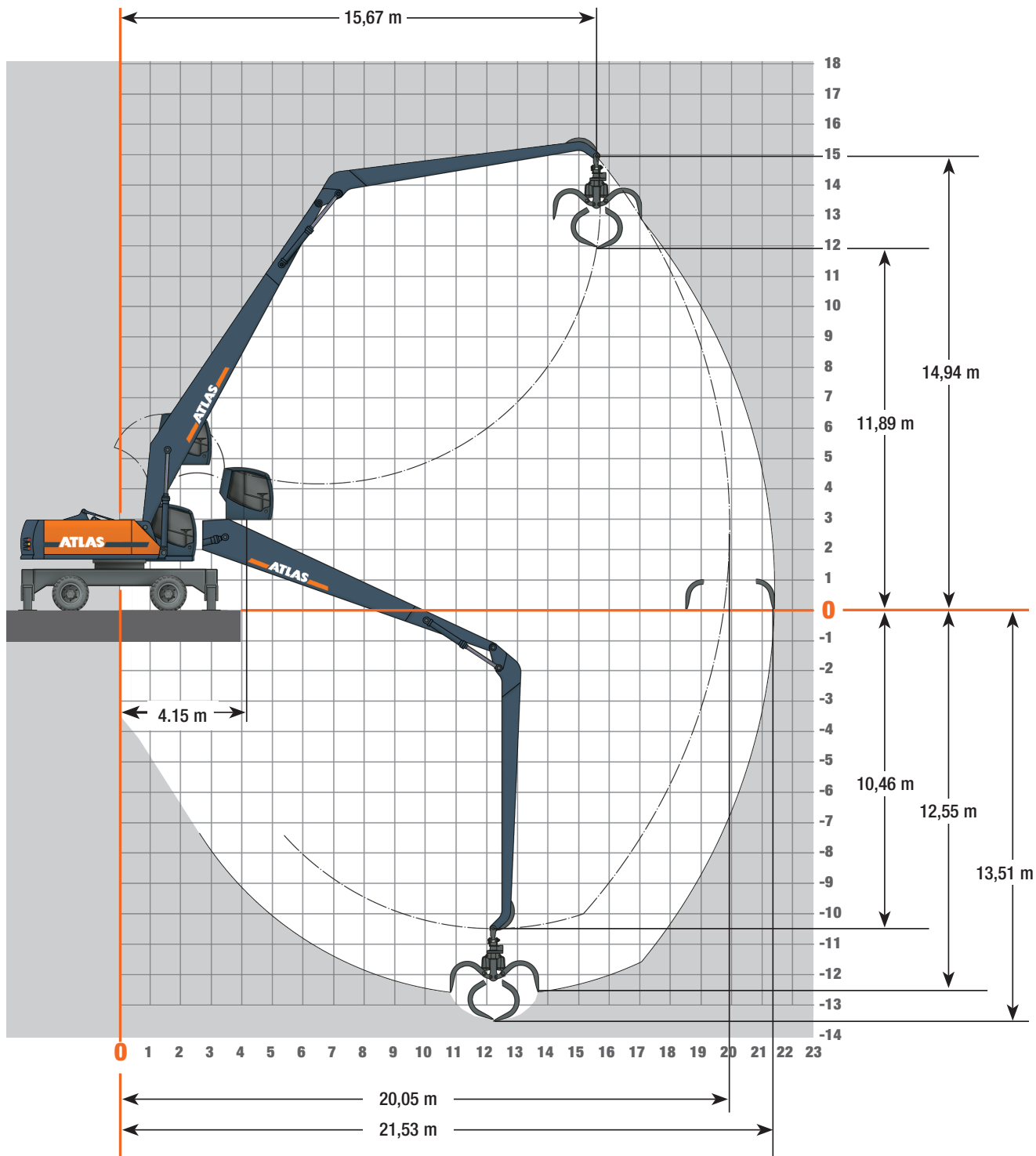
Polipo per rottame



Magnet di sollevamento

AMBITI DI LAVORO 520MH

Ambiti di lavoro Braccio base 12,10 m (C94.6iD) con Stick 9,24 m (D94.16i)



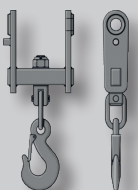
CARICO AMMISSIBILE 520MH

Carico ammissibile Braccio base 12,10 m (C94.6iD) con Stick 9,24 m (D94.16i)

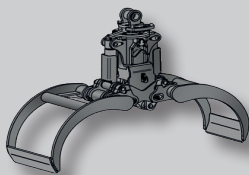
ALTEZZA		Carico ammissibile Braccio base 12,10 m (C94.6iD) con Stick 9,24 m (D94.16i). Max. sbraccio 21,53 m																			
		6,0 m		7,5 m		9,0 m		10,5 m		12,0 m		13,5 m		15,0 m		16,5 m		18,0 m		19,5 m	
		FRONTALE	LATERALE	FRONTALE	LATERALE	FRONTALE	LATERALE	FRONTALE	LATERALE	FRONTALE	LATERALE	FRONTALE	LATERALE	FRONTALE	LATERALE	FRONTALE	LATERALE	FRONTALE	LATERALE	FRONTALE	LATERALE
18,0 m	abbassata																				
	sollevato																				
16,5 m	abbassata																3,8*	3,8*			
	sollevato																3,8	3,1			
15,0 m	abbassata																3,8*	3,8*			
	sollevato																3,8	3,1			
13,5 m	abbassata																3,9*	3,9*	3,8*	3,8*	
	sollevato																3,9	3,0	3,3	2,4	
12,0 m	abbassata													4,2*	4,2*	4,0*	4,0*	3,9*	3,9*		
	sollevato													4,2*	3,6	3,9	2,9	3,2	2,4		
10,5 m	abbassata													4,4*	4,4*	4,2*	4,2*	4,0*	4,0*		
	sollevato													4,4*	3,5	3,8	2,8	3,1	2,3		
9,0 m	abbassata									5,6*	5,6*	5,1*	5,1*	4,7*	4,7*	4,4*	4,4*	4,1*	4,1*	3,9*	3,9*
	sollevato									5,6*	5,0	5,1*	4,0	4,3	3,3	3,6	2,7	3,0	2,2	2,5	1,8
7,5 m	abbassata				8,1*	8,1*	6,9*	6,9*	6,0*	6,0*	5,4*	5,4*	4,9*	4,9*	4,6*	4,6*	4,3*	4,3*	4,0*	4,0*	
	sollevato				8,1*	7,1	6,9*	5,7	6,0	4,6	5,0	3,8	4,1	3,1	3,5	2,5	3,0	2,1	2,5	1,7	
6,0 m	abbassata	2,4*	2,4*	11,4*	11,4*	9,1*	9,1*	7,6*	7,6*	6,5*	6,5*	5,8*	5,8*	5,2*	5,2*	4,8*	4,8*	4,4*	4,4*	4,1*	4,1*
	sollevato	2,4*	2,4*	10,8	8,0	8,5	6,4	6,8	5,1	5,6	4,2	4,7	3,5	3,9	2,9	3,3	2,4	2,8	2,0	2,4	1,6
4,5 m	abbassata			6,1*	6,1*	9,9*	9,9*	8,2*	8,2*	7,0*	7,0*	6,1*	6,1*	5,5*	5,5*	5,0*	5,0*	4,6*	4,6*	4,2*	4,2*
	sollevato			6,1*	6,1*	7,7	5,7	6,3	4,6	5,2	3,8	4,4	3,2	3,7	2,7	3,2	2,2	2,7	1,9	2,3	1,5
3,0 m	abbassata			4,4*	4,4*	10,6*	10,6*	8,7*	8,7*	7,4*	7,4*	6,4*	6,4*	5,7*	5,7*	5,2*	5,2*	4,7*	4,7*	4,3*	4,3*
	sollevato			4,4*	4,4*	7,2	5,1	5,9	4,2	4,9	3,5	4,1	3,0	3,5	2,5	3,0	2,1	2,6	1,7	2,2	1,5
1,5 m	abbassata			4,2*	4,2*	9,2*	9,2*	9,1*	9,1*	7,7*	7,7*	6,7*	6,7*	6,0*	6,0*	5,3*	5,3*	4,8*	4,8*	4,4*	4,4*
	sollevato			4,2*	4,2*	6,8	4,7	5,6	3,9	4,6	3,3	3,9	2,8	3,4	2,3	2,9	2,0	2,5	1,7	2,2	1,4
0 m	abbassata			4,5*	4,5*	8,5*	8,5*	9,4*	9,4*	8,0*	8,0*	7,0*	6,9*	6,1*	6,1*	5,4*	5,4*	4,9*	4,9*		
	sollevato			4,5*	4,5*	6,5	4,5	5,3	3,7	4,5	3,1	3,8	2,6	3,2	2,2	2,8	1,9	2,4	1,6		
-1,5 m	abbassata			5,1*	5,1*	8,6*	8,6*	9,6*	9,6*	8,1*	8,1*	7,0*	7,0*	6,2*	6,2*	5,5*	5,5*	5,0*	4,9*		
	sollevato			5,1*	5,1*	6,4	4,4	5,2	3,6	4,3	3,0	3,7	2,5	3,2	2,1	2,7	1,8	2,4	1,6		
-3,0 m	abbassata			5,6*	5,9*	9,1*	9,1*	9,6*	9,6*	8,2*	8,2*	7,1*	7,1*	6,2*	6,2*	5,5*	5,5*				
	sollevato			5,6*	5,6	6,3	4,3	5,1	3,5	4,3	2,9	3,6	2,4	3,1	2,1	2,7	1,8				
-4,5 m	abbassata			6,7*	6,7*	9,9*	9,9*	9,5*	9,5*	8,1*	8,1*	7,0*	7,0*	6,1*	6,1*	5,3*	5,3*				
	sollevato			6,7*	5,7	6,4	4,4	5,1	3,5	4,3	2,9	3,6	2,4	3,2	2,1	2,7	1,8				
-6,0 m	abbassata					10,8*	10,8*	9,1*	9,1*	7,8*	7,8*	6,7*	6,7*	5,8*	5,8*						
	sollevato					6,5	4,5	5,2	3,6	4,3	3,0	3,7	2,5	3,2	2,1						

Le massime capacità di sollevamento indicate in tonnellate includono una stabilità del 25% o sono calcolate secondo l'87% della forza di sollevamento idraulica, ai sensi della norma ISO10567. Questi valori valgono per le estremità dei bracci (senza cilindro leva benna e sistema di leve) in caso di collocazione ottimale del corrispondente sistema di bracci e con l'inserimento di pressione. I pesi delle attrezzature di sollevamento dei carichi (benne, magneti, ganci porta-carico, ecc.) sono dedotti dai valori di carico massimo ammissibile.*Attraverso il valore limitato idraulicamente.

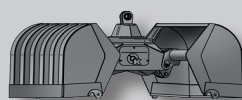
Accessori



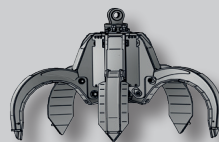
Gancio porta-carico



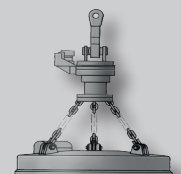
Pinza per tronchi



Benna bivalve



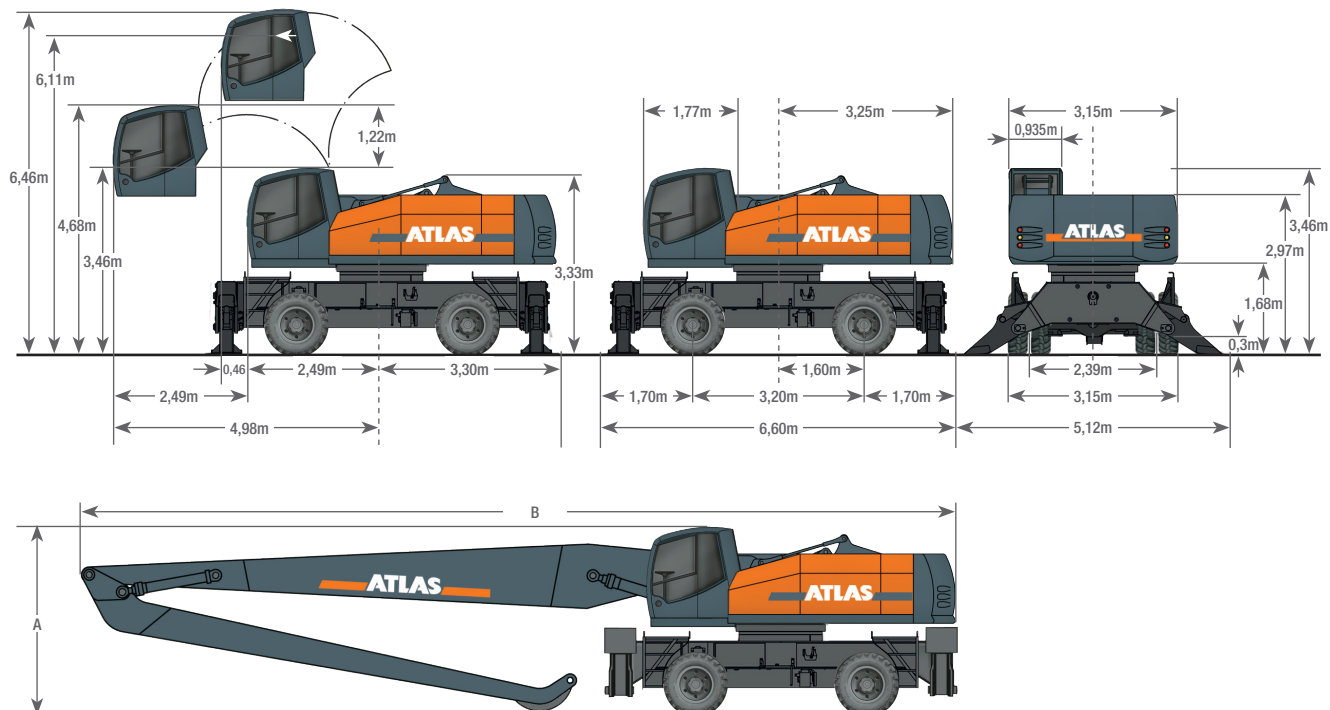
Polipo per rottame



Magnet di sollevamento

DIMENSIONI 520MH

Dimensioni



A	ALTEZZA TRASPORTO	B	LUNGHEZZA TRASPORTO	
	Braccio base 9,80 m (C94.5i) con Stick 7,50 m (D94.15i).....	3,46 m	Braccio base 9,80 m (C94.5i) con Stick 7,50 m (D94.15i).....	14,10 m
	Braccio base 12,10 m (C94.6i) con Stick 9,24 m (D94.16i).....	3,46 m	Braccio base 12,10 m (C94.6i) con Stick 9,24 m (D94.16i).....	16,40 m
	Braccio base 12,10 m (C94.6id) con Stick 9,24 m (D94.16i).....	3,47 m	Braccio base 12,10 m (C94.6id) con Stick 9,24 m (D94.16i).....	16,23 m



520MH-IT (1) Data di validità: 10/2025. Le specifiche e i prezzi dei prodotti sono soggetti a modifiche senza obbligo di preavviso. Le fotografie e / i disegni in questo documento sono solo a scopo illustrativo. Fare riferimento al manuale dell'operatore appropriato per le istruzioni sull'uso corretto di questa apparecchiatura. La mancata osservanza del manuale dell'operatore appropriato quando si utilizza la nostra apparecchiatura o l'agire diversamente in modo irresponsabile può causare lesioni gravi o morte. L'unica garanzia applicabile alle nostre apparecchiature è la garanzia scritta standard applicabile al particolare prodotto e alla vendita e Atlas non offre altre garanzie, esplicite o implicite. I prodotti e i servizi elencati possono essere marchi commerciali, marchi di servizio o nomi commerciali di Atlas GmbH e / o delle sue filiali. Tutti i diritti sono riservati. Atlas® è un marchio registrato di Atlas GmbH. Copyright © 2025 Atlas GmbH. Ref. no. 6233279

GANDERKESEE FACTORY

Atlas GmbH
Atlasstraße 6
D-27777 Ganderkesee,
Germany

Tel.: +49 (0) 4222 954 0
Fax: +49 (0) 4222 954 220
E-mail: info@atlasgmbh.com
www.atlasgmbh.com



VECHTA FACTORY

Atlas GmbH
Theodor-Heuss-Str. 3
D-49377 Vechta
Germany

T: +49 (0) 4441 954 0
F: +49 (0) 4441 954 299
E-mail: info@atlasgmbh.com
www.atlasgmbh.com



DELMENHORST FACTORY

Atlas GmbH
Stedinger Straße 324
D-27751 Delmenhorst
Germany

T: +49 (0) 4221 49 10
F: +49 (0) 4221 49 14 43
E-mail: info@atlasgmbh.com
www.atlasgmbh.com

ATLAS CRANES UK LTD NATIONAL SALES & SERVICE FACILITY

Wharfedale Road,
Euroway Trading Est.
Bradford, England BD4 6SL
United Kingdom

T: +44 8444 99 66 88
F: +44 1274 65 37 85
E-mail: atlasuk@atlasgmbh.com
www.atlas-cranes.co.uk
www.atlasgmbh.com



ATLAS

