

ATLAS

**STABILE.
FORTE.
COSTANTE.**

-  23,6 - 25,9 t
-  129 kW (175 HP)
EU Stage V
-  10,25 - 12,65 m



ESCAVATORE IDRAULICO 250MH

WWW.ATLASGMBH.COM

DATI TECNICI 250MH

Dati tecnici

MOTORE

Potenza ai sensi della norma ISO 9249 129 kW (175 HP)	Cilindrata 6700 cm ³	Filtro dell'aria a secco
Numero di giri 1800/min	Numero di cilindri 6	Batteria 2 x 12 V / 100 Ah
Motore Cummins QSB 6.7 EU Stage V	Alesaggio / Alzata 101/126	Alternatore 24 V / 70 A
Struttura Turbocompressore / intercooler	Sistema di raffreddamento ad acqua	Starter 24 V / 3.2 kW

SISTEMA IDRAULICO

• Pompa a pistone ad alto rendimento con regolazione del limite di carico	• Valvole di riaspirazione per tutte le funzioni di lavoro	• Possibilità di avere altri 2 circuiti per apparecchi aggiuntivi
• 7 carichi di consumo standard in una valvola di controllo	• Arresti di carico e valvole controllo discesa nel ciclo di elevazione	• Quantità trasportata max 380 l/min
• Comando sensibile, proporzionale, indipendente	• Controllo flusso della pompa	• Pressione operativa max 340 (370) bar
• Protezione primaria e secondaria contro il sovraccarico	• Funzione benna / benna rotante di serie	• Modalità operative: 3 modalità preprogrammate (Fine, Eco, Power)
	• Protezione contro la rottura dei tubi per i cilindri di elevazione	• Rotazione proporzionale della gru a benna

ROTAZIONE

• Motore di rotazione:	Motore a pistoni assiali con valvola di priorità	• Max velocità di rotazione 11/min
• Ingranaggio di rotazione:	Rapporto di trasmissione planetario	• Momento torcente 63,2 kNm
• Freno di rotazione:	Freno automatico multidisco	

TRAZIONE E FRENI

• Motore a cilindrata variabile	• Velocità massima 20 km/h	• Graduabilità max 55%
• Trasmissione powershift	• Fuori strada 5 km/h	• Sistema di frenatura a doppio circuito ... Dischi multipli
• Valvola pedale freno a doppio effetto	• Velocità ridotta 1 km/h	• Freni fissi Dischi multipli
• Preselezione della direzione di marcia attraverso il pulsante sul joystick	• Forza di trazione 91,8 kN	

TELAIO

• Assi escavatrice speciale 40 t	• Asse dello sterzo con bloccaggio automatico dell'asse oscillante	• Ruote 8 raggi 16 PR 10.00 - 20
----------------------------------	--------------------------------------------------------------------	----------------------------------------

CAPACITÀ

• Serbatoio carburante 382 liters	• Olio motore 20 liters	• Serbatoio idraulico 400 liters
• Sistema radiatore 42 liters	• Serbatoio idraulico 224 liters	• AdBlue® tank 50 liters

CABINA CONDUCENTE

• Soddisfa i più moderni standard di sicurezza	COMANDO:	CLIMATIZZAZIONE:
• Accesso "extralarge"	• Joystick ergonomici con controllo scorrevole proporzionale	• Aria condizionata con Climatronic
• Ampio spazio piedi	• Volante regolabile in altezza e inclinazione	• Ottima distribuzione dell'aria in modo ottimale ugelli disposti
• Eccellente visibilità tutt'intorno alla macchina	• Ottima disposizione degli interruttori sul pannello di controllo	
• Predisposizione per l'installazione radio con disattivazione audio		CARATTERISTICHE ACUSTICHE:
SEDILE CONDUCENTE:	MONITORAGGIO:	• ISO6396 (L _{pA}) in cabina 71 dB(A)
• Sedile comfort con poggiatesta	• Schermo di visualizzazione dei dati operativi	• 2000/14EG (L _{wA}) ambiente esterno 100 dB(A)
• Braccioli e supporto lombare	• Sistema automatico di monitoraggio, avviso e archiviazione dei dati	
• Sedile regolabile separatamente dalla console		

Dotazione

PESO OPERATIVO

	BRACCIO MONOBLOCCO 6,20 m (C24.5i)	BRACCIO MONOBLOCCO 6,20 m (C24.5i)	BRACCIO MONOBLOCCO 6,80 m (C24.6i)	BRACCIO TRIPLICE Braccio base 1,95 m (C21.41) Boom 3,83 m (C21.461) Stick 2,65 m (D21.33)
	Stick 4,80 m (D21.15i)	Stick 4,80 m (D21.15is)	Stick 5,30 m (D21.16i)	
DB / stabilizzatori	23 t	23 t	23.4 t	23.5 t
4 stabilizzatori	23.2 t	23.2 t	23.6 t	23.7 t

Peso operativo con conducente, pneumatici solidi, dispositivo completamente pieno, nonché 1,0 t per gli accessori e 1,4 t per sollevamento cabina (opzione)

DOTAZIONE

BASE ATLAS 250MH

- 250MH con APS* sull'asse rigido, supporto stabilizzatrici a 2 pale sull'asse dello sterzo e 2 cilindri elevatori sollevamento (A25.35)
- 250MH con supporto stabilizzatrici a 4 pale e 2 cilindri elevatori sollevamento (A25.39)

* APS = lama di supporto e bulldozer

Equipaggiamento di serie:

Motore:

- Sistema di minimo automatico
- Pre-filtro carburante
- Monitoraggio del motore

- Camera posteriore e laterale sul lato destro

- Sedile separabile dalla console e scorrevole

- Vetrificazione a isolamento termico, dischi tinti

- Trasmissione autopropulsa

- Indicatore dati di servizio sul display

- Predisposizione per box refrigerante elettrico

- Diversi tipi di portaoggetti, scomparto per documenti

- Portabottiglie

Braccio Monoblocco:

- Braccio monoblocco 6,20 m (C24.5i)

- Braccio monoblocco 6,80 m (C24.6i)

Idraulica:

- Funzione benna / benna rotante
- Accumulatore per abbassamento di emergenza del sistema di bracci
- Protezione contro la rottura dei tubi per i cilindri di elevazione
- Regolazione del limite di carico
- Ammortizzazione di fine corsa del cilindro

Dotazione:

- Punti di lubrificazione composti per la piattaforma girevole e la dotazione dei bracci

Stick:

- Stick 4,80 m (D21.15is)

- Stick 4,80 m (D21.15i)

- Stick 5,30 m (D21.16i)

Telaio:

- Trasmissione powershift

- Freni a lamelle in bagno d'olio del mozzo ruota

- Cassetta degli attrezzi nel telaio

Braccio triplice:

- Braccio base 1,95 m (C21.41)

- Boom 3,41 m (C21.46)

- Boom 3,83 m (C21.461)

- Stick 2,65 m (D21.33)

Cabine:

- Climatizzatore

- Predisposizione alla radio con disattivazione audio

- Volante regolabile in altezza e inclinazione

DOTAZIONI AGGIUNTIVE

Motore:

- Pompa di rifornimento

- Riscaldamento indipendente

- Regolazione del numero di giri attraverso il potenziometro

- Assistenza avviamento a freddo

Dotazioni:

- Sistema di lubrificazione centrale sincrono elettrico con funzione di monitoraggio

Cabina:

- Copertura cabina

- Sollevamento cabina (elevabile fino a 2,50 m)

- Sopralzo fisso della cabina di 1,20 / 0,6 m

- Box refrigerante elettrico

- Fari di lavoro; LED

Idraulica:

- Adattatore idraulico, supporti anteriori e inferiori azionati in coppie

- Olio bio

- Luce rotante

- Sedile del conducente riscaldato

- Box telemetria GPS/GSM, per il monitoraggio dei dati operativi, dei consumi, della posizione

- Radio/CD/MP3, front AUX in, USB

Telaio:

- Pneumatici solidi

Altra dotazione speciale: vedi listino prezzi

ACCESSORI

- Benna bivalente

- Polipo per rottame

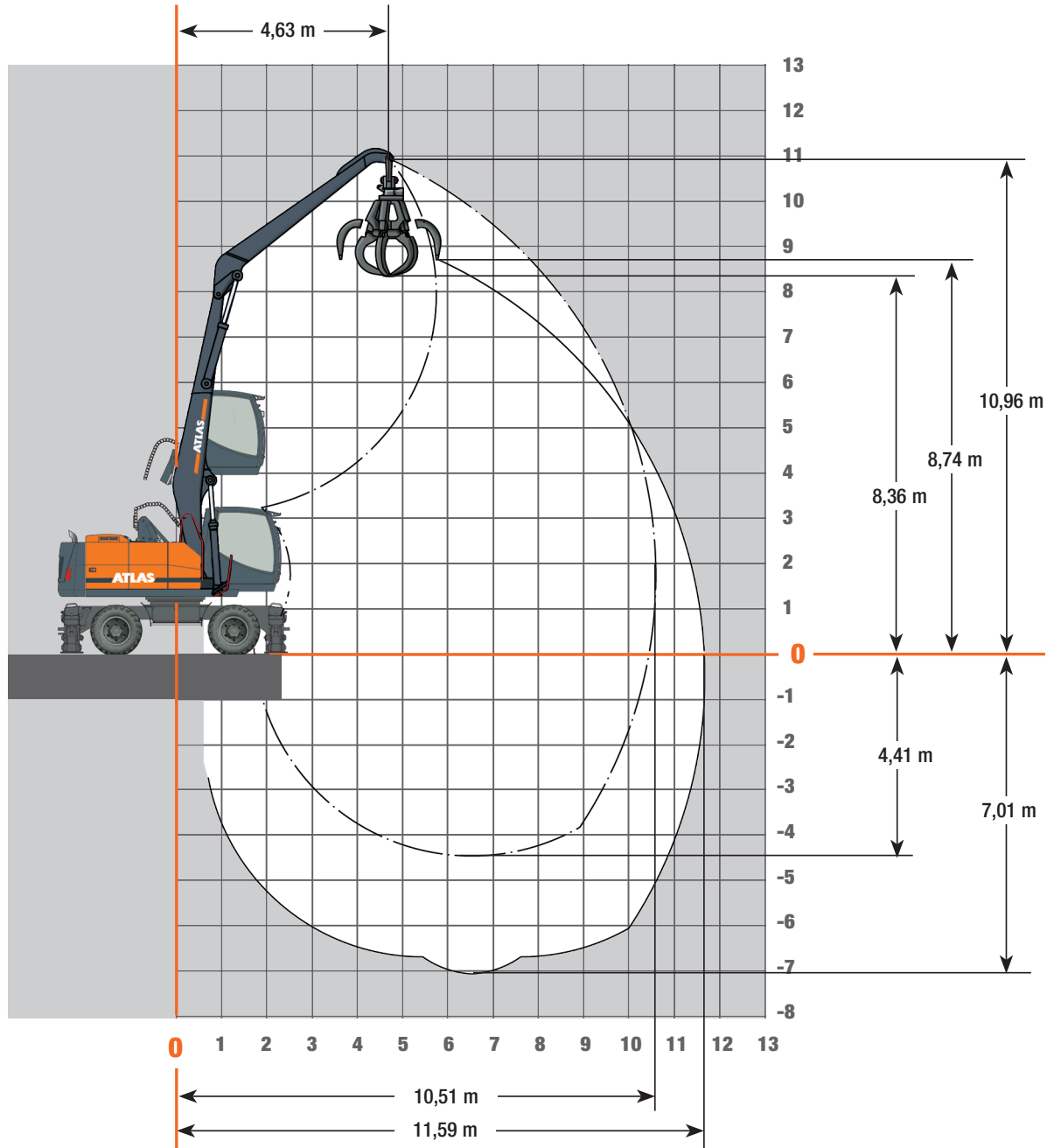
- Gancio porta-carico

- Magnete di sollevamento

- Pinza per tronchi

AMBITI DI LAVORO 250MH

Ambiti di lavoro Braccio monoblocco 6,20 m (C24.5i) e stick 4,80 m (D21.15i)



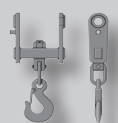
CARICO MASSIMO AMMISSIBILE 250MH

Carico massimo ammissibile Braccio monoblocco 6,20 m (C24.5i) e Stick 4,80 m (D21.15i)

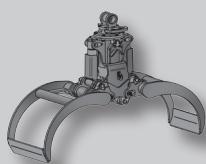
Carico massimo ammissibile: Braccio monoblocco 6,20 m (C24.5i) e Stick 4,80 m (D21.15i) Massimo sbraccio 11,60 m											
ALTEZZA	Posizione sottocarro	3,0 m		4,5 m		6,0 m		7,5 m		9,0 m	
		FRONTALE	LATERALE	FRONTALE	LATERALE	FRONTALE	LATERALE	FRONTALE	LATERALE	FRONTALE	LATERALE
9,0 m	abbassata					6,2*	6,2*	5,4*	5,4*		
	sollevato					5,7	4,7	3,9	3,3		
7,5 m	abbassata					6,1*	6,1*	5,4*	5,4*	4,7*	4,2
	sollevato					5,7	4,7	4	3,3	3	2,4
6,0 m	abbassata					6,3*	6,3*	5,4*	5,4*	4,7*	4,2
	sollevato					5,6	4,6	4	3,3	3	2,4
4,5 m	abbassata			8,4*	8,4*	6,7*	6,7*	5,6*	5,5	4,8*	4,2
	sollevato			8,4*	6,9	5,4	4,4	3,9	3,2	2,9	2,4
3,0 m	abbassata	14,7*	14,7*	9,6*	9,6*	7,2*	7,2*	5,8*	5,4	4,8*	4,1
	sollevato	14,7*	11,8	7,9	6,3	5,2	4,2	3,7	3	2,8	2,3
1,5 m	abbassata	2,8*	2,8*	10,4*	10,4*	7,5*	7,3	5,8*	5,2	4,7*	4
	sollevato	2,8*	2,8*	7,3	5,8	4,9	3,9	3,6	2,9	2,8	2,3
0 m	abbassata			10*	10*	7,3*	7	5,6*	5,1	4,4*	3,9
	sollevato			6,9	5,4	4,7	3,7	3,5	2,8	2,7	2,2
- 1,5 m	abbassata			8,6*	8,6*	6,6*	6,6*	5*	5	3,8*	3,8*
	sollevato			6,8	5,3	4,6	3,6	3,4	2,7	2,7	2,1
- 3,0 m	abbassata			6,5*	6,5*	5,2*	5,2*	4*	4*	2,8*	2,8*
	sollevato			6,5*	5,3	4,5	3,6	3,4	2,7	2,7	2,2

Le massime capacità di sollevamento indicate in tonnellate includono una stabilità del 25% o sono calcolate secondo l'87% della forza di sollevamento idraulica, ai sensi della norma ISO10567. Questi valori valgono per le estremità dei bracci (senza cilindro leva benna e sistema di leve) in caso di collocazione ottimale del corrispondente sistema di bracci e con l'inserimento di pressione. I pesi delle attrezzature di sollevamento dei carichi (benne, magneti, ganci porta-carico, ecc.) sono dedotti dai valori di carico massimo ammissibile.*Attraverso il valore limitato idraulicamente.

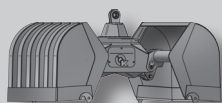
ACCESSORI



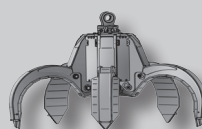
Gancio di carico



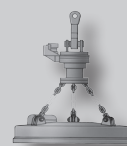
Pinza per tronchi



Benna bivalve



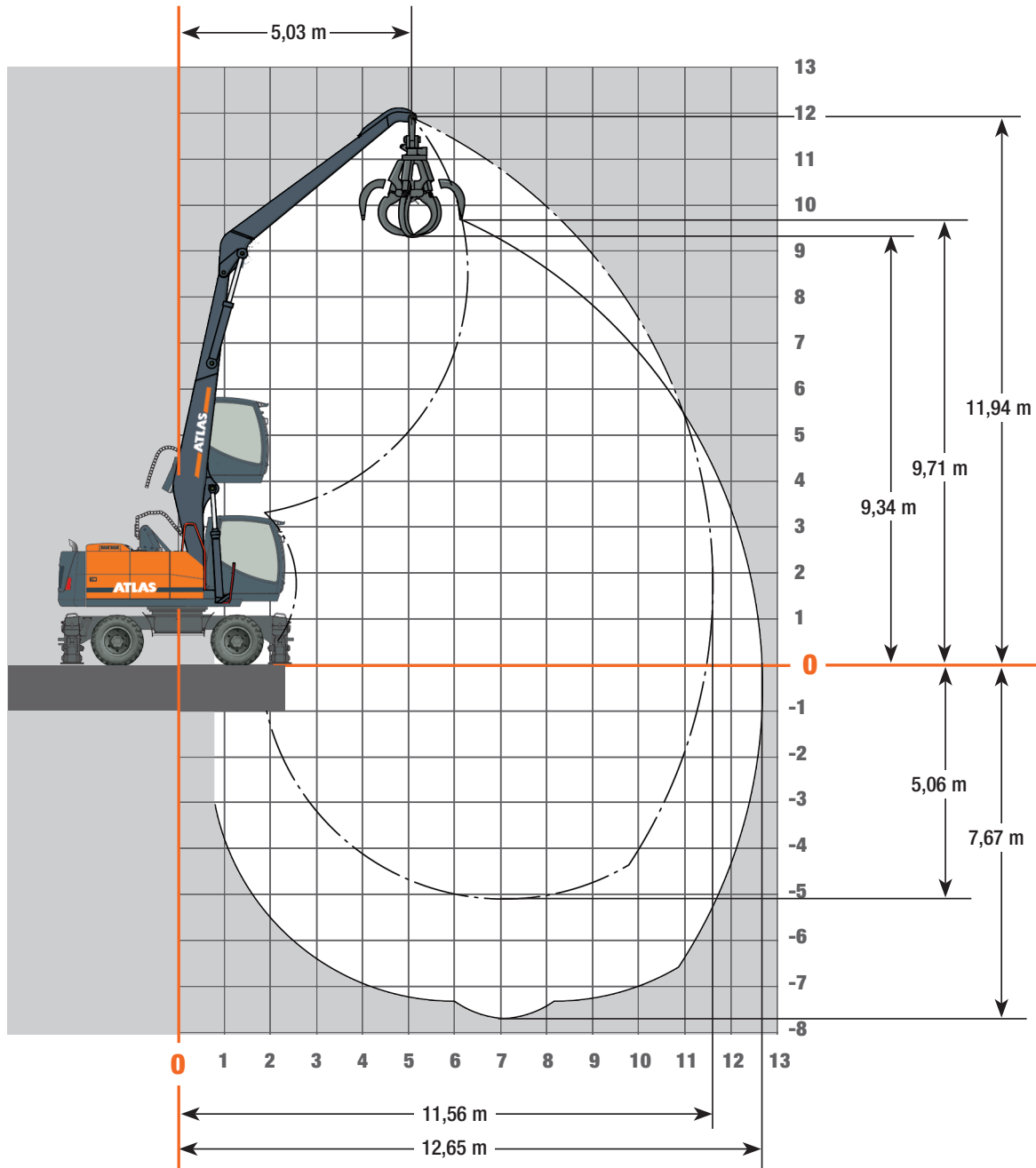
Polipo per rottame



Magnetite di sollevamento

AMBITI DI LAVORO 250MH

Ambiti di lavoro Braccio monoblocco 6,80 m (C24.6i) e Stick 5,30 m (D21.16i)



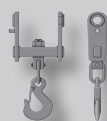
CARICO MASSIMO AMMISSIBILE 250MH

Carico massimo ammissibile Braccio monoblocco 6.80 m (C24.6i) e Stick 5.30 m (D21.16i)

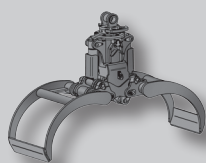
Carico massimo ammissibile: Braccio monoblocco 6,80 m (C24.6i) e stick 5,30 m (D21.16i). Massimo sbraccio 12,65 m													
ALTEZZA	Posizione sottocarro	3,0 m		4,5 m		6,0 m		7,5 m		9,0 m		10,5 m	
		FRONTALE	LATERALE	FRONTALE	LATERALE	FRONTALE	LATERALE	FRONTALE	LATERALE	FRONTALE	LATERALE	FRONTALE	LATERALE
12,0 m	abbassata												
	sollevato												
10,5 m	abbassata					5,9*	5,9*						
	sollevato					5,7	4,7						
9,0 m	abbassata							5*	5*				
	sollevato							4	3,3				
7,5 m	abbassata							5*	5*	4,4*	4,3		
	sollevato							4	3,3	3	2,5		
6,0 m	abbassata					6*	6*	5,2*	5,2*	4,5*	4,2	3,9*	3,3
	sollevato					5,6	4,6	4	3,3	3	2,4	2,3	1,9
4,5 m	abbassata			8,2*	8,2*	6,5*	6,5*	5,4*	5,4*	4,6*	4,2	3,9*	3,3
	sollevato			8,2*	6,9	5,4	4,4	3,8	3,2	2,9	2,4	2,3	1,8
3,0 m	abbassata	14,7*	14,7*	9,4*	9,4*	7*	7*	5,6*	5,3	4,6*	4	3,9*	3,2
	sollevato	14,7*	11,6	7,9	6,3	5,1	4,1	3,7	3	2,8	2,3	2,2	1,8
1,5 m	abbassata			10,1*	10,1*	7,3*	7,2	5,7*	5,1	4,6*	3,9	3,8*	3,2
	sollevato			7,2	5,6	4,8	3,8	3,5	2,8	2,7	2,2	2,2	1,7
0 m	abbassata			9,8*	9,8*	7,2*	6,9	5,6*	5	4,4*	3,9	3,5*	3,1
	sollevato			6,7	5,2	4,5	3,6	3,4	2,7	2,6	2	2,1	1,7
- 1,5 m	abbassata			8,5*	8,5*	6,5*	6,5*	5*	4,9	4*	3,9		
	sollevato			6,6	5	4,4	3,5	3,3	2,6	2,6	2		
- 3,0 m	abbassata			6,6*	6,6*	5,4*	5,4*	4,2*	4,2*	3,2*	3,2*		
	sollevato			6,5	5	4,3	3,4	3,2	2,6	2,5	2		
- 4,5 m	abbassata					3,7*	3,7*	3*	3*	2*	2*		
	sollevato					3,7*	3,4	3*	2,6	2*	2		

Le massime capacità di sollevamento indicate in tonnellate includono una stabilità del 25% o sono calcolate secondo l'87% della forza di sollevamento idraulica, ai sensi della norma ISO10567. Questi valori valgono per le estremità dei bracci (senza cilindro leva benna e sistema di leve) in caso di collocazione ottimale del corrispondente sistema di bracci e con l'inserimento di pressione. I pesi delle attrezzature di sollevamento dei carichi (benne, magneti, ganci porta-carico, ecc.) sono dedotti dai valori di carico massimo ammissibile. *Attraverso il valore limitato idraulicamente.

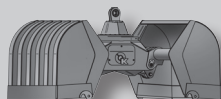
ACCESSORI



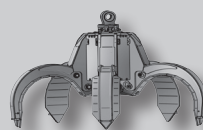
Gancio di carico



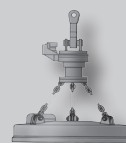
Pinza per tronchi



Benna bivalente



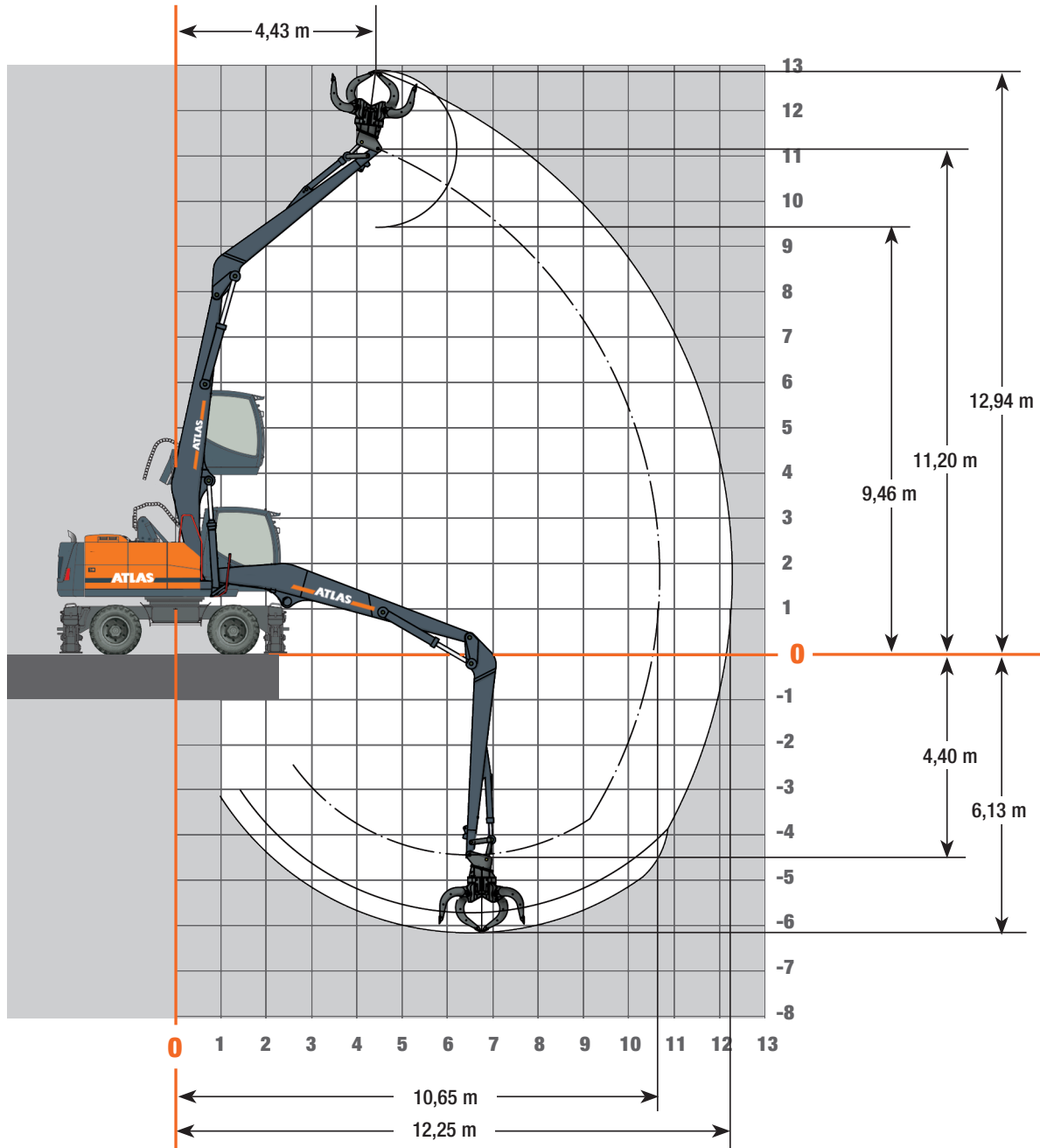
Polipo per rottame



Magnetite di sollevamento

AMBITI DI LAVORO 250MH

Ambiti di lavoro braccio monoblocco 6,20 m (C24.5i) e Stick 4,80 m (D21.15is)



CARICO MASSIMO AMMISSIBILE 250MH

Carico massimo ammissibile Braccio monoblocco 6,20 m (C24.5i) e Stick 4,80 m (D21.15is)

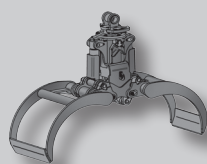
Carico massimo ammissibile: Braccio monoblocco 6,20 m (C24.5i) e stick 4,80 m (D21.15is). Massimo sbraccio 12,30 m											
ALTEZZA	Posizione sottocarro	3,0 m		4,5 m		6,0 m		7,5 m		9,0 m	
		FRONTALE	LATERALE	FRONTALE	LATERALE	FRONTALE	LATERALE	FRONTALE	LATERALE	FRONTALE	LATERALE
12,0 m	abbassata										
	sollevato										
10,5 m	abbassata										
	sollevato										
9,0 m	abbassata					6,2*	6,2*	5,4*	5,4*		
	sollevato					5,6	4,7	3,9	3,3		
7,5 m	abbassata					6,1*	6,1*	5,4*	5,4*	4,7*	4,2
	sollevato					5,7	4,7	4	3,3	3	2,4
6,0 m	abbassata					6,3*	6,3*	5,4*	5,4*	4,7*	4,2
	sollevato					5,6	4,6	4	3,3	3	2,4
4,5 m	abbassata			8,4*	8,4*	6,7*	6,7*	5,6*	5,5	4,8*	4,2
	sollevato			8,4*	6,9	5,4	4,4	3,9	3,1	2,4	3
3,0 m	abbassata	14,8*	14,8*	9,6*	9,6*	7,2*	7,2*	5,8*	5,4	4,8*	4,1
	sollevato	14,8*	11,8	7,9	6,4	5,2	4,2	3,7	3	2,8	2,3
1,5 m	abbassata	2,9*	2,9*	10,4*	10,4*	7,5*	7,3	5,9*	5,2	4,7*	4
	sollevato	2,9*	2,9*	7,4	5,8	4,9	3,9	3,6	2,9	2,8	2,2
0 m	abbassata			10*	10*	7,4*	7,1	5,7*	5,1	4,4*	4
	sollevato			7	5,5	4,7	3,7	3,5	2,8	2,7	2,2
- 1,5 m	abbassata			8,7*	8,7*	6,6*	6,6*	5,1*	5	3,8*	3,8*
	sollevato			6,8	5,3	4,6	3,7	3,4	2,8	2,1	2,7
- 3,0 m	abbassata			6,5*	6,5*	5,2*	5,2*	4*	4*	2,8*	2,8*
	sollevato			6,5*	5,3	4,6	3,6	3,4	2,7	2,7	2,2
- 4,5 m	abbassata										
	sollevato										

Le massime capacità di sollevamento indicate in tonnellate includono una stabilità del 25% o sono calcolate secondo l'87% della forza di sollevamento idraulica, ai sensi della norma ISO10567. Questi valori valgono per le estremità dei bracci (senza cilindro leva benna e sistema di leve) in caso di collocazione ottimale del corrispondente sistema di bracci e con l'inserimento di pressione. I pesi delle attrezzature di sollevamento dei carichi (benne, magneti, ganci porta-carico, ecc.) sono dedotti dai valori di carico massimo ammissibile.*Attraverso il valore limitato idraulicamente.

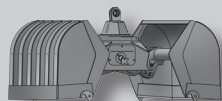
ACCESSORI



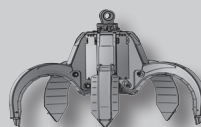
Gancio di carico



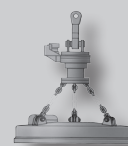
Pinza per tronchi



Benna bivalve



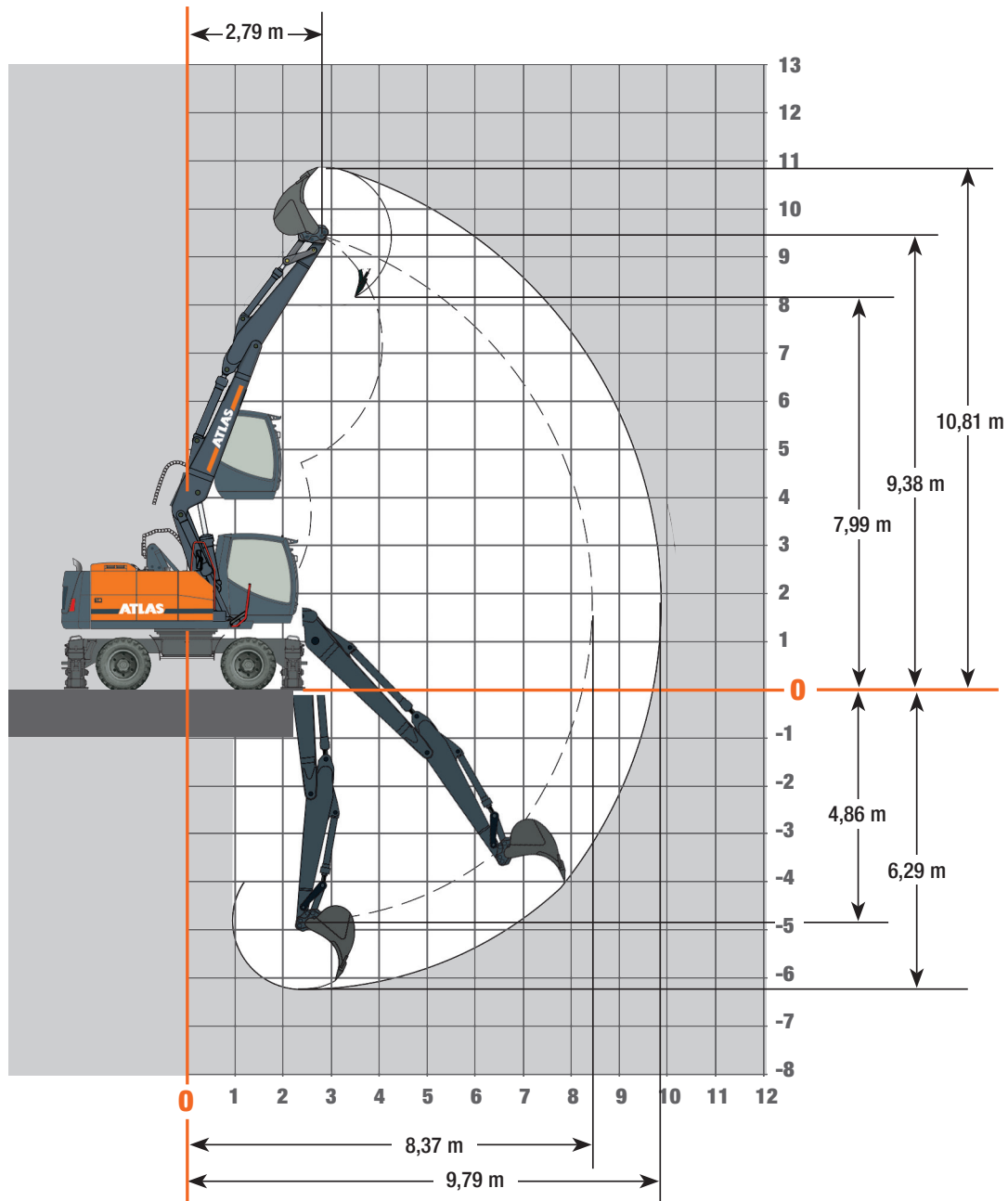
Polipo per rottame



Magnetite di sollevamento

AMBITI DI LAVORO 250MH



















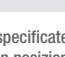
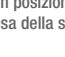
Ambiti di lavoro Braccio triplice: Braccio base 1,95 m (C21.41) e boom 3,83 m (C21.461) con stick 2,65 m (D21.33)



CARICO MASSIMO AMMISSIBILE 250MH

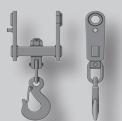
Carico massimo ammissibile Braccio triplice: Braccio base 1,95 m (C21.41) e boom 3,83 m (C21.461) con stick 2,65 m (D21.33)

**Carico massimo ammissibile: Adjustable boom: Braccio triplice 1,95 m (C21.41) e boom 3,83 m (C21.461) con stick 2,65 m (D21.33).
Massimo sbraccio 9,79 m**

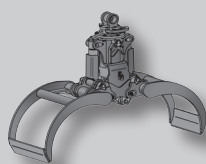
ALTEZZA	Tipo di sottocarro		3,0 m	3,5 m	4,0 m	4,5 m	5,0 m	5,5 m	6,0 m	6,5 m	7,0 m	7,5 m	8,0 m
+ 9,0 m	FRONTALE 	SDB supportato		6869									
		SDB alzato		6869									
	LATERALE 	SDB supportato		6869									
		SDB alzato		6869									
+7,5 m	FRONTALE 	SDB supportato				5413	5420	5470	4090				
		SDB alzato				5413	5420	5470	4090				
	LATERALE 	SDB supportato				5413	5420	5470	4090				
		SDB alzato				5413	5420	5187*	4090				
+6,0 m	FRONTALE 	SDB supportato			5733	5587	5461	5358	5281	5240	4972		
		SDB alzato			5733	5587	5461	5358	5281	4911*	4332*		
	LATERALE 	SDB supportato			5733	5587	5461	5358	5281	5240	4972		
		SDB alzato			5733	5587	5461	5201*	4597*	4066*	3558*		
+ 4,5 m	FRONTALE 	SDB supportato	8632	7957	7233	6695	6281	5956	5698	5494	5337	5231	
		SDB alzato	8632	7957	7233	6695	6281	5956	5441*	4871*	4402	3900*	
	LATERALE 	SDB supportato	8632	7957	7233	6695	6281	5956	5698	5494	5337	5231	
		SDB alzato	8632	7957	7233	6695	6281*	5111*	4545*	4086*	3633*	3203*	
+ 3,0 m	FRONTALE 	SDB supportato	8540	9515	9611	8403	7547	6910	6420	6034	5725	5466	5260
		SDB alzato	8540	9515	9358*	7918*	6839	6009	5354*	4818*	4383	3894*	3471
	LATERALE 	SDB supportato	8540	9515	9611	8403	7547	6910	6420	6034	5725	5462*	4970*
		SDB alzato	8540	9188*	7637	6525*	5674*	5013*	4480*	4050*	3623*	3201*	2839*
+ 1,5 m	FRONTALE 	SDB supportato	11468	11439	11078	9854	8685	7804	7120	6577	6135	5753	5446
		SDB alzato	11468	11221	9210*	7799*	6751*	5949*	5313	4809*	4309*	3827*	3422*
	LATERALE 	SDB supportato	11468	11439	11078	9854	8685	7804	7120	6577	5956*	5449	4918*
		SDB alzato	11303	9028*	7510*	6422*	5605*	4965*	4458*	4032*	3544*	3137*	2792*
+ 0 m	FRONTALE 	SDB supportato	14157	13121	11822	10349	9186	8252	7495	6870	6343	5894	5470
		SDB alzato	14157	11290*	9238*	7816*	6776*	5987	5388*	4714*	4171*	3721*	3348*
	LATERALE 	SDB supportato	14157	13121	11822	10349	9186	8244	7328*	6589	6004	5372*	4843*
		SDB alzato	11393*	9085*	7547*	6455*	5643*	5004*	4419*	3864*	3408*	3032*	2718*
-1,5 m	FRONTALE 	SDB supportato	16697	13988	11965	10450	9276	8341	7583	6977	6423	5616	
		SDB alzato	14769*	11528*	9438*	7930*	6818*	5894*	5132*	4529*	4035*	3642*	
	LATERALE 	SDB supportato	16697	13988	11965	10450	9276	8329*	7461	6613*	5876*	5290*	
		SDB alzato	11332*	9000*	7448*	6336*	5495*	4781*	4169*	3672*	3271*	2952*	
-3,0 m	FRONTALE 	SDB supportato	17200	14332	12312	10832	9585	8455	7325	6054			
		SDB alzato	14886*	11470*	9266*	7683*	6519*	5656*	4978*	4442*			
	LATERALE 	SDB supportato	17200	14332	12312	10832	9585	8455	7325	6054			
		SDB alzato	11188*	8870*	7291*	6106*	5214*	4545*	4013*	3590*			
-4,5 m	FRONTALE 	SDB supportato	15161										
		SDB alzato	14748*										
	LATERALE 	SDB supportato	15161										
		SDB alzato	11068*										

Le capacità massime di carico specificate in chilogrammi (kg) includono una stabilità del 25% e sono calcolate all'87% della potenza di sollevamento idraulica, secondo la ISO10567. Questi valori sono applicabili sulla punta del braccio con posizionamento ottimale del sistema di bracci corrispondente. I pesi degli accessori per il carico allegati (pinza, calamita, gancio di carico, ecc.) Non sono inclusi con i valori di carico. * Valore limitato a causa della stabilità dell'escavatore.

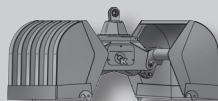
ACCESSORI



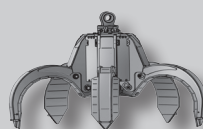
Gancio di carico



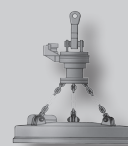
Pinza per tronchi



Benna bivalve



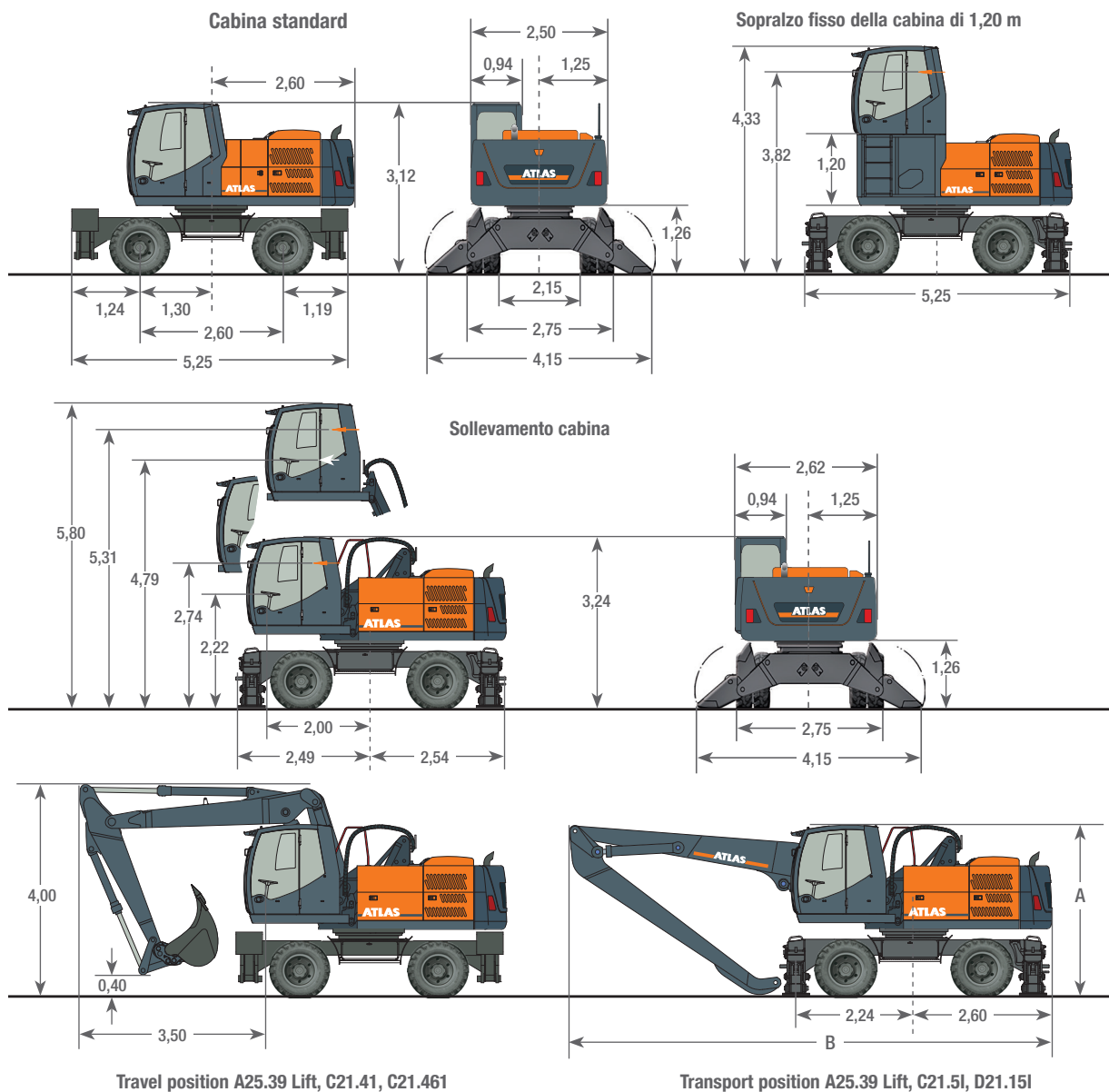
Polipo per rottame



Magnete di sollevamento

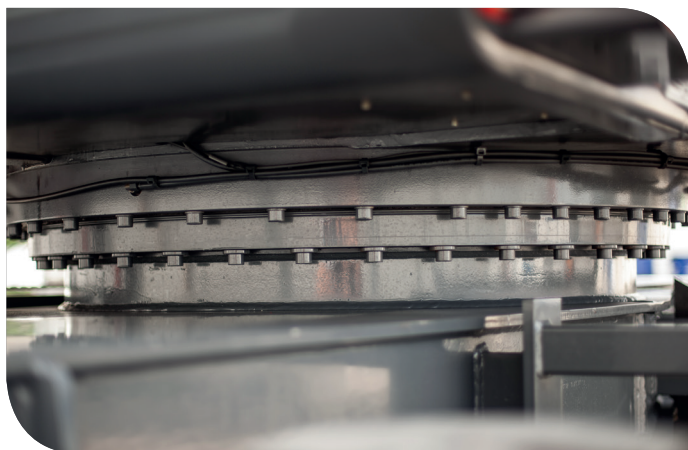
DIMENSIONI 250MH

Dimensioni [m]



A	ALTEZZA DI TRASPORTO	B	LUNGHEZZA DI TRASPORTO
	Braccio monoblocco 6,20 m con Stick 4,80 m.....3,24 m		Braccio monoblocco 6,20 con Stick 4,80 m..... 9,20 m
	Braccio monoblocco 6,80 m con Stick 5,30 m3,24 m		Braccio monoblocco 6,80 con Stick 5,30 m..... 9,80 m
	Braccio triplice 1,95 m / 3,83 m con stick 2,65 m3,24 m		Braccio triplice 1,95 m / 3,83 m con stick 2,65 m9,00 m

Altre varianti di cabina a richiesta



250MH-IT (1) Data di validità: 10/2025. Le specifiche e i prezzi dei prodotti sono soggetti a modifiche senza obbligo di preavviso. Le fotografie e / i disegni in questo documento sono solo a scopo illustrativo. Fare riferimento al manuale dell'operatore appropriato per le istruzioni sull'uso corretto di questa apparecchiatura. La mancata osservanza del manuale dell'operatore appropriato quando si utilizza la nostra apparecchiatura o l'agire diversamente in modo irresponsabile può causare lesioni gravi o morte. L'unica garanzia applicabile alle nostre apparecchiature è la garanzia scritta standard applicabile al particolare prodotto e alla vendita e Atlas non offre altre garanzie, esplicite o implicite. I prodotti e i servizi elencati possono essere marchi commerciali, marchi di servizio o nomi commerciali di Atlas GmbH e / o delle sue filiali. Tutti i diritti sono riservati. Atlas® è un marchio registrato di Atlas GmbH. Copyright © 2025 Atlas GmbH. Ref. no. 6233274

GANDERKESEE FACTORY

Atlas GmbH
Atlasstraße 6
D-27777 Ganderkesee,
Germany

Tel.: +49 (0) 4222 954 0
Fax: +49 (0) 4222 954 220
E-mail: info@atlasgmbh.com
www.atlasgmbh.com



VECHTA FACTORY

Atlas GmbH
Theodor-Heuss-Str. 3
D-49377 Vechta
Germany

T: +49 (0) 4441 954 0
F: +49 (0) 4441 954 299
E-mail: info@atlasgmbh.com
www.atlasgmbh.com



DELMENHORST FACTORY

Atlas GmbH
Stedinger Straße 324
D-27751 Delmenhorst
Germany

T: +49 (0) 4221 49 10
F: +49 (0) 4221 49 14 43
E-mail: info@atlasgmbh.com
www.atlasgmbh.com

ATLAS CRANES UK LTD NATIONAL SALES & SERVICE FACILITY

Wharfedale Road,
Euroway Trading Est.
Bradford, England BD4 6SL
United Kingdom

T: +44 8444 99 66 88
F: +44 1274 65 37 85
E-mail: atlasuk@atlasgmbh.com
www.atlas-cranes.co.uk
www.atlasgmbh.com



ATLAS

